

SPANNAX卡盘系统，用于车削、铣削和分度工作台机床  
这种卡盘可以被用到车削、磨削、铣削和分度工作台机床上。采用模块化设计使您可自由选购卡盘的部件。

您只需要知道工件的最大尺寸和机床的主轴接口型号即可决定可以采用的卡盘型号。  
您可以自己制造合适的调整法兰。

### SPANNAX卡盘种类

- 通孔卡盘
- 端面限位卡盘，限位块可拆
- 限位卡盘，带有精密可调限位块
- 其他客户要求卡盘

### 优点:

- 装夹安全，提供稳定的夹持力，即使转速提高，夹持力也不会改变
- 高刚度
- 夹持范围大，增加您的生产柔性度
- 结构紧凑，大大节省工作空间。

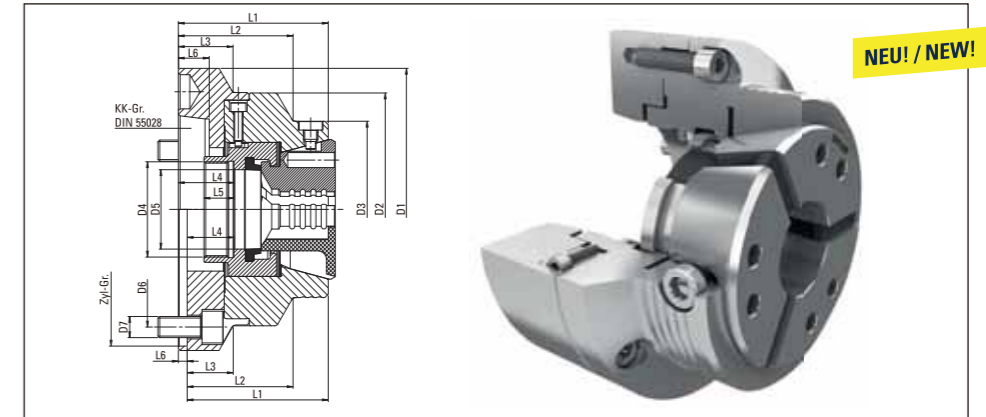


### 通孔卡盘

- 适用于加工棒料
- 其他型号预定中

### 优点:

- 结构紧凑，节省工作空间
- 保护主轴，离心力小
- 高夹持力



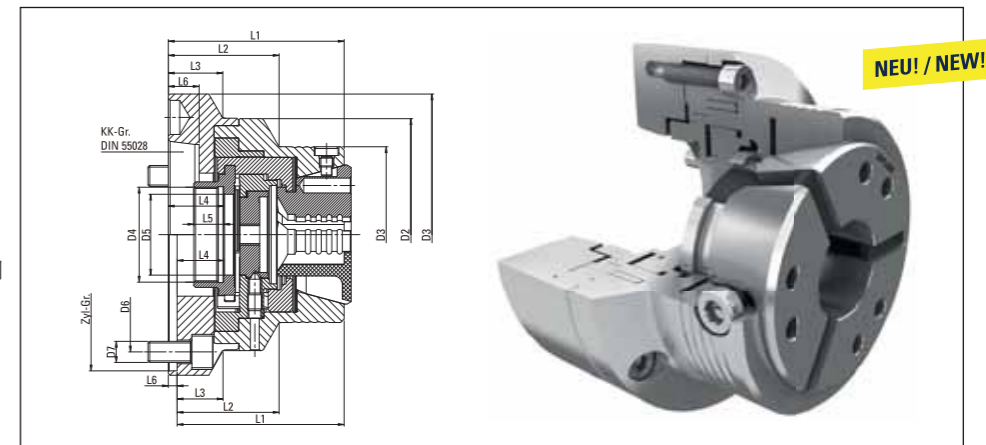
型号	订货号	规格	主轴型号	D1 [mm]	D2 [mm]	D3 [mm]	D4 [mm]	D5 [mm]	D6 [mm]	D7 [mm]	L1 [mm]	L2 [mm]	L3 [mm]	L4 [mm]	L5 [mm]	L6 [mm]	最高允许转速 [rpm]
TS42/5D	036.8010/00	42	A2-5	132	-	100	M54x1,5	45	104,8	M10 (4x90)	90	70	-	36,5	17	16,5	7000
TS42/6D	036.8011/00	42	A2-6	160	132	100	M54x1,5	45	133,4	M12 (4x90)	90	70	36	36,5	17	17,5	7000
TS42/140D	036.8012/00	42	140	150	132	100	M54x1,5	45	104,8	M10 (4x90)	75	55	15	21,5	17	6	7000
TS65/5D	036.8020/00	65	A2-5	157	-	122	M78x1,5	68	104,8	M10 (4x90)	100	70	-	39	17,5	19	6000
TS65/6D	036.8021/00	65	A2-6	157	-	122	M78x1,5	68	133,4	M12 (4x90)	98	68	-	39	17,5	17,5	6000
TS65/8D	036.8022/00	65	A2-8	202	157	122	M78x1,5	68	171,4	M16 (4x90)	102	72	47	41	17,5	20	6000
TS65/140D	036.8023/00	65	140	157	-	122	M78x1,5	68	104,8	M10 (4x90)	100	70	-	39,5	17,5	5	6000
TS65/170D	036.8024/00	65	170	180	157	122	M78x1,5	68	133,4	M12 (4x90)	98	68	13	37	17,5	5	6000
TS100/170D	036.9028/00	100	170	215	-	180	M95x2,0	87	133,4	M12 (6x60°)	110	89	-	31	25	6	3800
TS100/220D	036.9029/00	100	220	230	-	180	M95x2,0	87	171,4	M16 (6x60°)	110	89	31,5	31	25	6	3800

### SPANNAX® 限位卡盘

可调式限位块  
适合于棒料需要贯穿主轴的工件的加工

### 优点:

- 通过限位块可以准确控制轴向基准
- 保护主轴，离心力小
- 限位块更换速度快



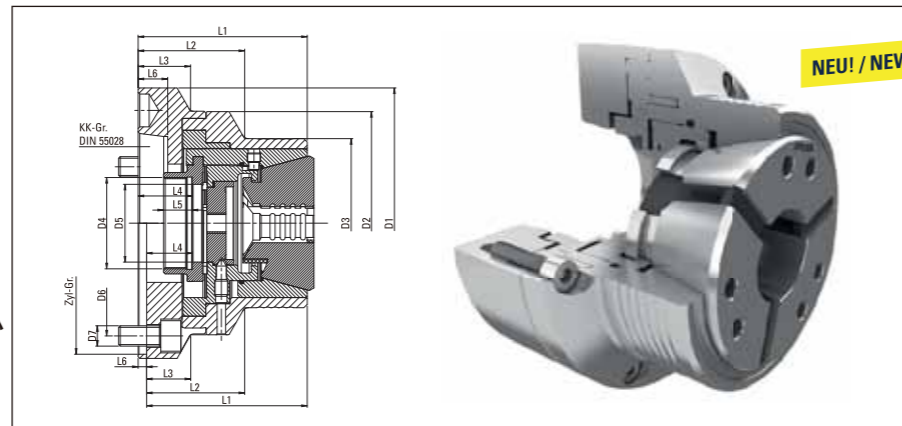
型号	订货号	规格	主轴型号	D1 [mm]	D2 [mm]	D3 [mm]	D4 [mm]	D5 [mm]	D6 [mm]	D7 [mm]	L1 [mm]	L2 [mm]	L3 [mm]	L4 [mm]	L5 [mm]	L6 [mm]	最高允许转速 [rpm]
TS42/5A	036.8030/00	42	A2-5	132	-	100	M54x1,5	46	104,8	M10 (4x90)	105	68	-	36,5	17	16,5	7000
TS42/6A	036.8031/00	42	A2-6	160	132	100	M54x1,5	46	133,4	M12 (4x90)	105	68	36	36,5	17	17,5	7000
TS42/140A	036.8032/00	42	140	150	132	100	M54x1,5	46	104,8	M10 (4x90)	90	53	15	21,5	17	6	7000
TS65/5A	036.8040/00	65	A2-5	157	-	122	M78x1,5	68	104,8	M10 (4x90)	112	69	-	39	17,5	19	6000
TS65/6A	036.8041/00	65	A2-6	157	-	122	M78x1,5	68	133,4	M12 (4x90)	110	67	-	37	17,5	17,5	6000
TS65/8A	036.8042/00	65	A2-8	202	157	122	M78x1,5	68	171,4	M16 (4x90)	114	71	47	41	17,5	20	6000
TS65/140A	036.8043/00	65	140	157	-	122	M78x1,5	68	104,8	M10 (4x90)	112	69	-	39	17,5	5	6000
TS65/170A	036.8044/00	65	170	180	157	122	M78x1,5	68	133,4	M12 (4x90)	110	67	13	37	17,5	5	6000
TS100/170A	036.9034/00	100	170	215	-	180	M95x2,0	87	133,4	M12 (6x60°)	159	138	-	31	25	6	3800
TS100/220A	036.9035/00	100	220	230	215	180	M95x2,0	87	171,4	M16 (6x60°)	159	138	31	31	25	6	3800

**SPANNAX® 精密限位卡盘**

可调式限位块  
适用于棒料和需要贯穿主轴的工件的加工，可用于主轴和副主轴

**优点:**

- 紧凑的机构设计 节省工作空间
- 保护主轴，轴向力和离心力都很小
- 限位块更换速度快



型号	订货号	规格	主轴型号	D1 [mm]	D2 [mm]	D3 [mm]	D4 [mm]	D5 [mm]	D6 [mm]	D7 [mm]	L1 [mm]	L2 [mm]	L3 [mm]	L4 [mm]	L5 [mm]	L6 [mm]	最高允许转速 [rpm]
TS32/4DL	036.9625/00	32	A2-4	105	100	75,5	M40x1,5	33	82,6	M10 (3x120)	100,8	65,8	50	34,5	15	14,5	8000
TS32/5DL	036.9626/00	32	A2-5	130	100	75,5	M40x1,5	33	104,8	M10 (3x120)	100,8	65,8	26	34,5	15	16,5	8000
TS32/120DL	036.9627/00	32	120	130	100	75,5	M40x1,5	33	102	M8 (6x60)	83,4	48,8	14,6	17	15	6	8000
TS42/5DL	036.9061/00	42	A2-5	132	-	100	M54x1,5	46	104,8	M10 (4x90)	105	68	-	37	17	16,5	6000
TS42/6DL	036.9062/00	42	A2-6	160	132	100	M54x1,5	46	133,4	M12 (4x90)	105	68	36	37	17	17,5	6000
TS42/140DL	036.9069/00	42	140	150	132	100	M54x1,5	46	104,8	M10 (4x90)	90	53	15	22	17	6	6000
TS65/5DL	036.9063/00	65	A2-5	157	-	122	M78x1,5	60	104,8	M10 (4x90)	112	69	-	39,5	17,5	19	6000
TS65/6DL	036.9070/00	65	A2-6	157	-	122	M78x1,5	60	133,4	M12 (4x90)	110	67	-	37,5	17,5	17,5	6000
TS65/8DL	036.9065/00	65	A2-8	202	157	122	M78x1,5	60	171,4	M16 (4x90)	114	71	17	41,5	17,5	19,5	6000
TS65/140DL	036.9611/00	65	140	157	-	122	M78x1,5	60	104,8	M10 (4x90)	112	69	-	39,5	17,5	5	6000
TS65/170DL	036.9612/00	65	170	180	157	122	M78x1,5	60	133,4	M12 (4x90)	110	67	13	37,5	17,5	5	6000

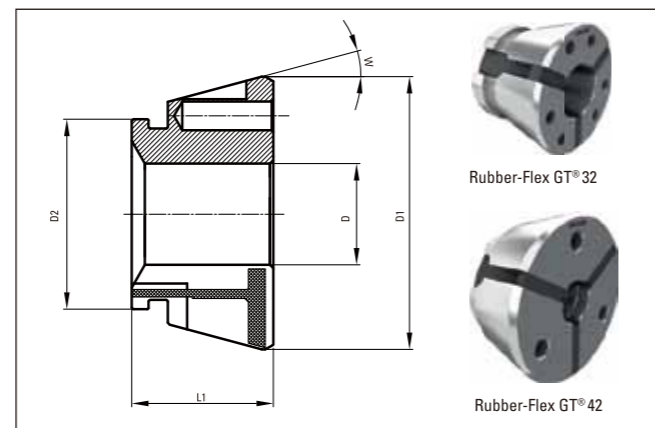
**Rubber-Flex GT® 夹头**

GT夹头基于Rubber-Flex橡胶技术，将夹持范围增加到±0.5mm有圆形、方形和六边形等形状及光面和带齿表面供您选择，我们也可以根据您的要求定制夹头内孔形状。

粗加工时可以采用带齿的夹头，半精加工或精加工采用光面夹头，其圆跳动小于≤0.01mm，也可根据您的要求提供圆跳动小于0.005mm的夹头。

**优点:**

- 采用手动换爪工具和气动换爪工具，更换速度快
- 夹持范围大 ±0.5mm
- GT80 GT100采用六瓣爪设计，能提供更大的夹持力
- 特殊形状的夹头可订制



**SPANNAX Rubber-Flex GT® 应急用夹头**

规格	尺寸/圆形 [mm]	订货号	D1 [mm]	D2 [mm]	L1 [mm]	W [°]
32	5, 10, 20	T0032WR...G	57,7	46,4	44	12
42	5, 15, 30	T0042WR...G	79,3	54	42	15
65	8, 20, 30, 40	T0065WR...G	99,5	80	53	15
80	8, 20, 40, 60	T0080WR...G	114,5	95,0	53	15
100	30, 45, 65, 90	T0100WR...G	144,5	121	59	15

**六瓣爪**



规格	尺寸	形状	订货号	光面 [mm]	带齿 [mm]	带密齿 [mm]	每种规格的直径差 [mm]
32	D1 = 57,7 D2 = 46,4 L1 = 44,0 W = 12°	○	T0032R...G	4 - 32	-	-	1,0
			T0032R...Q	-	8 - 10	-	1,0
			T0032R...L	-	-	11 - 32	1,0
		◇	T0032V...G	7	-	-	1,0
			T0032V...Q	-	8 - 22	-	1,0
			⬡	T0032S...G	7	-	-
T0032S...Q	-	8 - 27		-	1,0		
42	D1 = 79,3 D2 = 54,0 L1 = 42,0 W = 15°	○	T0042R...G	4 - 42	-	-	0,5
			T0042R...Q	-	8 - 10	-	1,0
			T0042R...L	-	-	11 - 42	1,0
		◇	T0042V...G	7	-	-	1,0
			T0042V...Q	-	8 - 30	-	1,0
			⬡	T0042S...G	7	-	-
T0042S...Q	-	8 - 36		-	1,0		
65	D1 = 99,5 D2 = 80,0 L1 = 53,0 W = 15°	○	T0065R...G	4 - 65	-	-	0,5
			T0065R...Q	-	8 - 10	-	1,0
			T0065R...L	-	-	11 - 65	1,0
		◇	T0065V...Q	-	8 - 32	-	1,0
			T0065V...Q	-	33 - 46	-	1,0
			⬡	T0065S...G	7	-	-
T0065S...Q	-	8 - 56		-	1,0		
80	D1 = 114,5 D2 = 95,0 L1 = 53,0 W = 15°	○	T0080R...G	5 - 80	-	-	1,0
			T0080R...Q	-	8 - 10	-	1,0
			T0080R...L	-	-	11 - 80	1,0
		◇	T0080V...Q	-	8 - 9	-	1,0
			T0080V...Q	-	10 - 56	-	1,0
			⬡	T0080S...G	7	-	-
T0080S...Q	-	8 - 68		-	1,0		
100	D1 = 144,5 D2 = 121,0 L1 = 59,0 W = 15°	○	T0100R...G	40 - 100	-	-	1,0
			T0100R...Q	-	50 - 70	-	1,0
			T0100R...L	-	-	40 - 100	1,0
		◇	T0100V...Q	-	50 - 60	-	1,0
			T0100V...Q	-	61 - 70	-	1,0
			⬡	T0100S...Q	-	50 - 60	-
T0100S...Q	-	61 - 86		-	1,0		

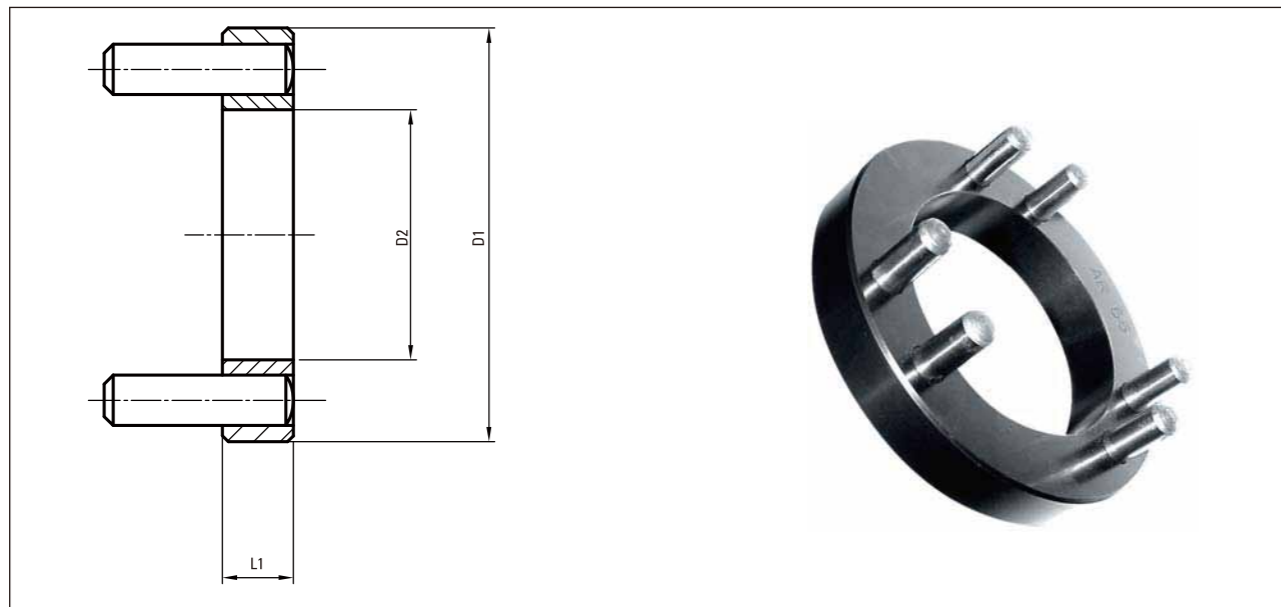


手动换爪扳手

型号	订货号
WM 32	036.9961/00
WM 42	036.9962/00
WM 65	036.9964/00
WM 80	036.9971/00

气动换爪扳手

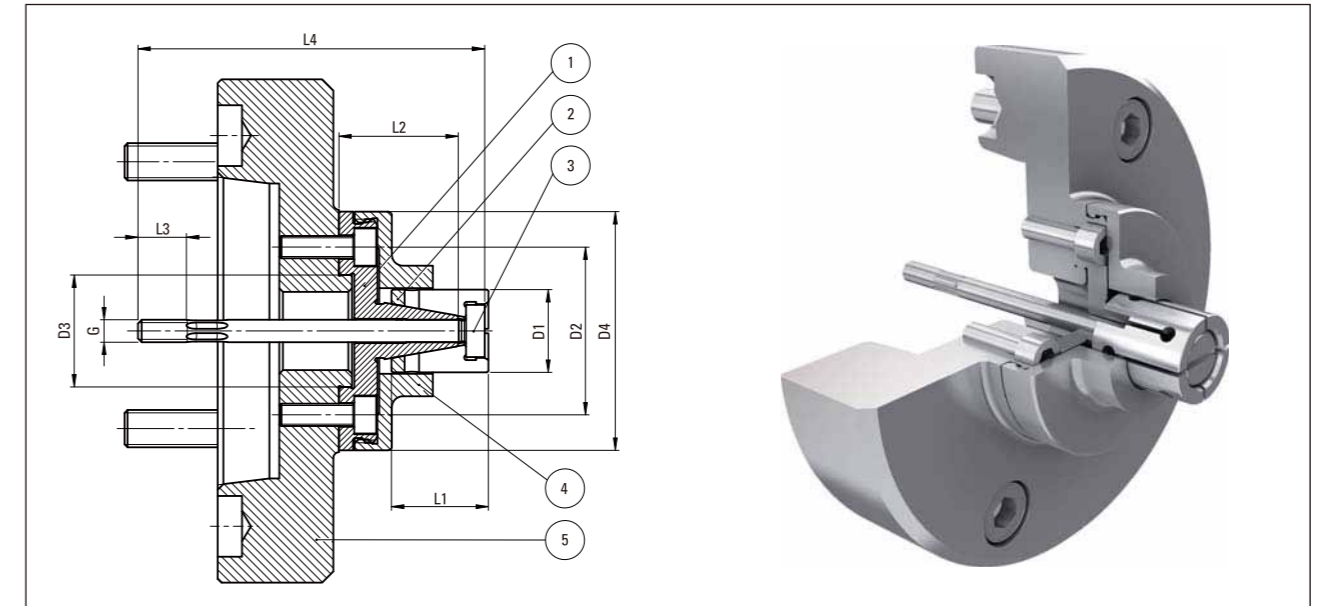
型号	订货号
WP 42	036.9950/00
WP 65	036.9951/00
WP 80	订制
WP 100	036.9952/00



调整环

调整环用于调整应急夹头的夹持直径

型号	订货号	规格	D1 [mm]	D2 [mm]	L1 [mm]
AD 32	S416703	32	54	34	12
AD 42	S416701	42	70	43	12
AD 65	S416700	65	95	63	15
AD 80	S416704	80	110	78	15
AD 100	S416702	100	142	105	18



胀芯式卡盘  
KSD 45/100

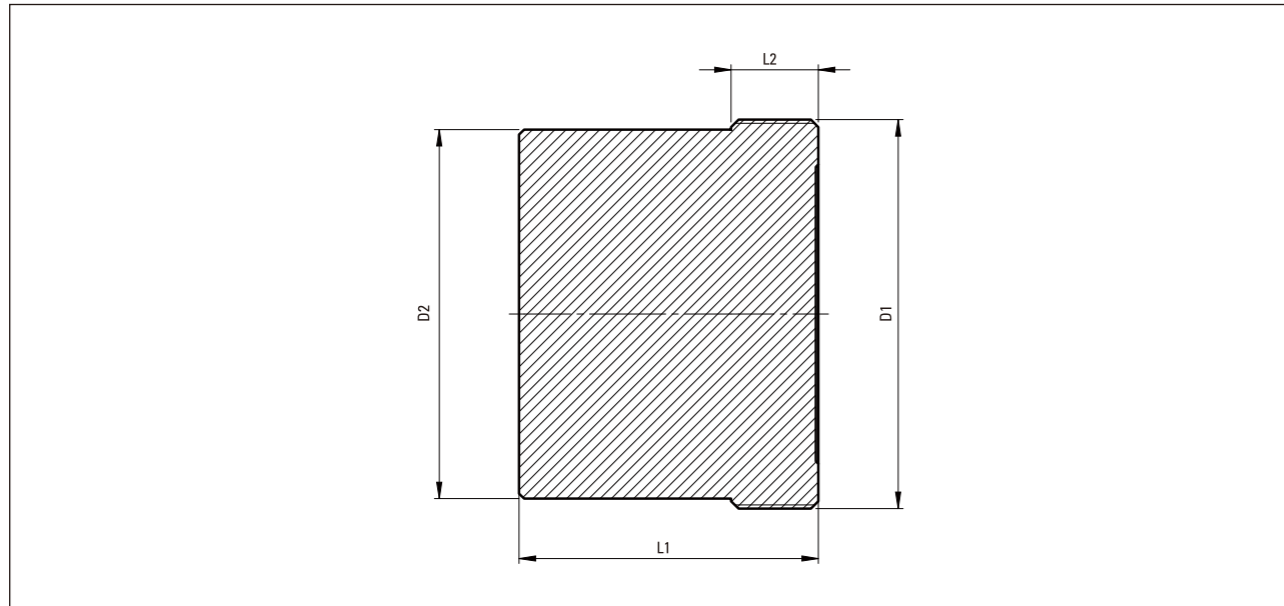
型号	D1 [mm]	D2 [mm]	D3 [mm]	D4 [mm]	L1 [mm]	L2 [mm]	L3 [mm]	L4 [mm]	G	DIN 912
KSD 45	18-25	45	30	65	26	32	24	93	M6	M6 (4x90°)
	25-35	45	30	65	30	36	26	84	M10	M6 (4x90°)
	35-45	45	30	65	40	46	26	93	M10	M6 (4x90°)
KSD 100	45-55	75	60	95	40	45	47	107	M12	M6 (4x90°)
	55-65	75	60	95	40	45	47	107	M12	M6 (4x90°)
	65-80	75	60	95	40	46	47	107	M12	M6 (4x90°)
	80-100	75	60	95	55	56	47	107	M12	M6 (4x90°)

KSD胀芯式卡盘适用于夹持直径0-100mm的短工件的内孔夹持，具有很高的跳动精度。其组件组装方便，可以在机床主轴上垂直安装也可水平安装。套筒可双面张开，允许一个没有错误的夹持操作。限位块可微调以便您能调整到合适的长度。

特殊胀芯式卡盘订制中!

组件:

型号	规格 [mm]	芯轴	套筒	拉杆	限位块	法兰
KSD 45	18-25	OZ 1631/1	OZ 1630/1	OZ 1947/1	OZ 1632/1	BSK 2237/7 KK4
	25-35	OZ 1631/2	OZ 1630/2	OZ 1947/2	OZ 1632/2	BSK 2315/1 KK5
	35-45	OZ 1631/3	OZ 1630/3	OZ 1947/3	OZ 1632/3	BSK 2241/1 KK6
KSD 100	45-55	OZ 1634/1	OZ 1633/1	OZ 1948/1	OZ 1635/1	BSK 2237/8 KK4
	55-65	OZ 1634/2	OZ 1633/2	OZ 1948/2	OZ 1635/2	BSK 2315/2 KK5
	65-80	OZ 1634/3	OZ 1633/3	OZ 1948/3	OZ 1635/3	BSK 2241/2 KK6
	80-100	OZ 1634/4	OZ 1633/4	OZ 1948/4	OZ 1635/4	BSK 1781/5 KK8



**调整块列表**  
SPANNAX®

规格	订货号	D1	D2 [mm]	L1 [mm]	L2 [mm]
42	036.427/01	M50x1,5	46	60	17,5
	036.427/02	M52x1,5	48	60	17,5
	036.427/03	M54x1,5	50	60	22,0
	036.427/04	M58x1,5	52	60	17,5
	036.427/05	M60x1,5	56	60	17,5
	036.427/06	M66x1,5	62	60	17,5
	036.427/07	M74x1,5	70	60	22,0
65	036.427/08	M78x1,5	74	60	17,5
100	036.427/09	M85x2,0	80	60	17,5
	036.427/10	M95x2,0	90	60	25,0
	036.427/11	M115x2,0	100	60	25,0

**QUADRO®**

规格	订货号	D1	D2 [mm]	L1 [mm]	L2 [mm]
KSFB 30	036.403/0	M50x1,5	46	60	8,0
KSFB 40	036.396/0	M66x1,5	62	60	8,0
KSFB 60	036.397/0	M90x1,5	85	60	8,0
KSFB 80	036.398/0	M114x2,0	100	60	11,0

这些调整块是根据卡盘型号预先加工的，所以您可根据自己的主轴进行加工。

请根据您的卡盘选择连接螺纹 D1

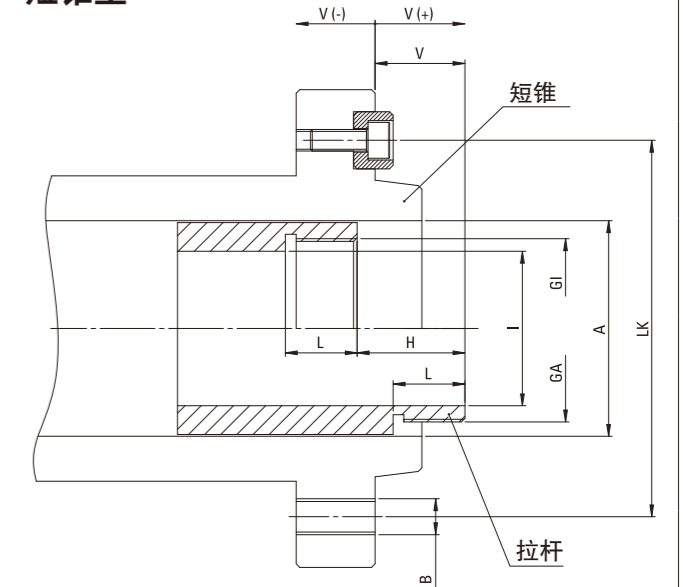
如果需要我们加工为您加工特殊的调整块，请根据您的情况填写第10页的“安装尺寸”表格，或者将您的主轴图纸发送给我们。

**前推式/后拉式卡盘适用的主轴接口尺寸**

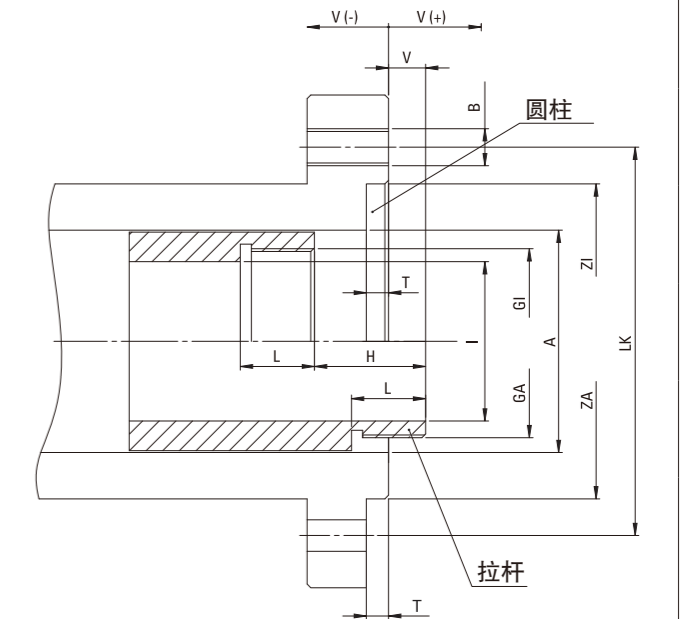
请根据您的机床主轴的接口型号填写以下表格

用于哪种机床	
形式1或2	
形式1 短锥度规格	
形式2 圆柱式规格	
A	
B	
GA	
GI	
H	
I	
L	
LK	
T	
V	
ZA	
ZI	

**短锥型**



**圆柱型**



请在V尺寸处填写 是或否  
在B处填写 孔的数量



**QUADRO®  
用于CNC-车床**

QUADRO限位筒夹卡盘主要用于NC/CNC机床、车床和其他特殊机床。夹持力通过压力套传到夹头上。

具有高的质量和广泛的用途使QUADRO限位卡盘成为最畅销的夹持工具。

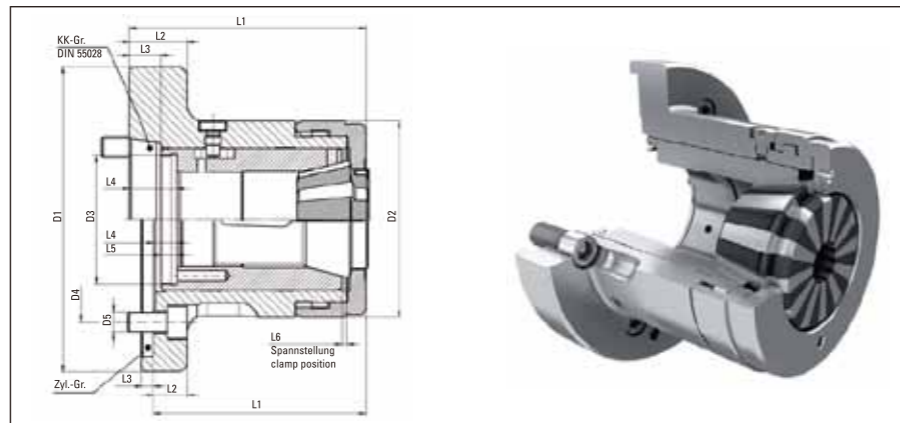
**优点:**

- 轴向没有移动
- 既可适用 Rubber-Flex RFC橡胶夹头也可使用 DIN6343金属夹头
- 卡销式端盖，夹头更换速度更快
- 可以更换为双夹头卡盘

特殊夹持应用预定中。

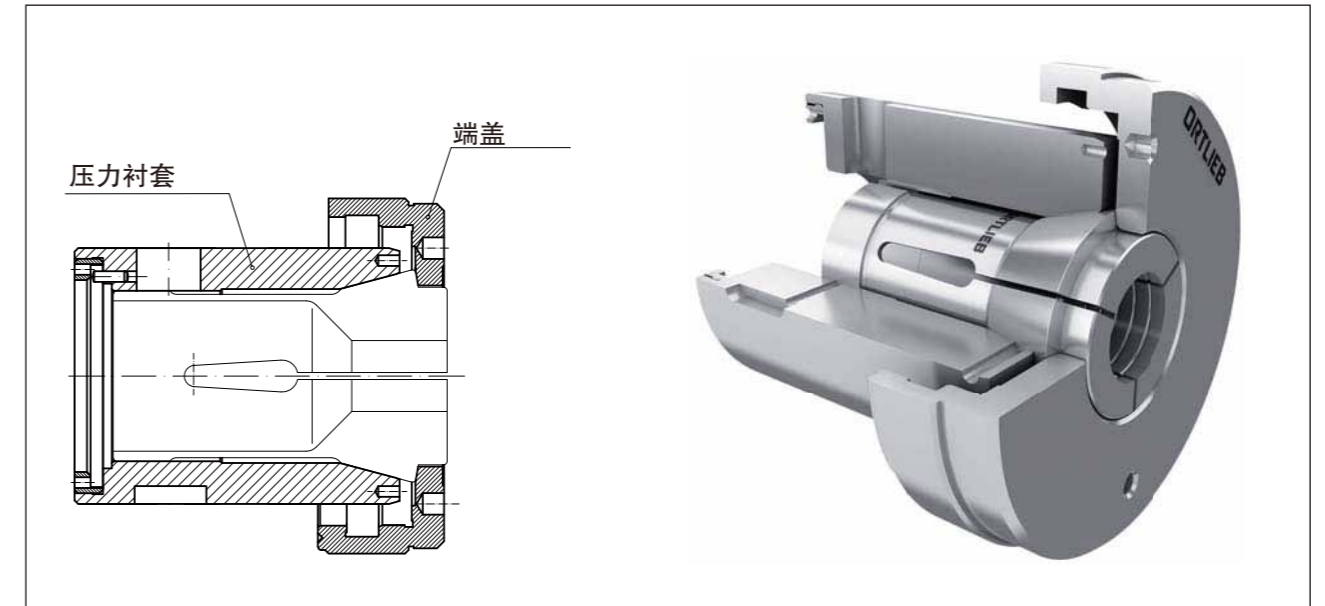
您可自己加工调整块，或者填写第10页的表格并发送给我们我们将根据您的尺寸为您加工合适的调整块。

**QUADRO® 限位筒夹卡盘**



型号	订货号	规格	主轴接口型号	橡胶夹头	金属夹头	D1 [mm]	D2 [mm]	D3 [mm]	D4 [mm]	D5 [mm]	L1 [mm]	L2 [mm]	L3 [mm]	L4 [mm]	L5 [mm]	L6 [mm]	最大允许转速 [rpm]
KSFB 26/4	036.000.2.157	26	A2-4	RFC 20	161 E	112	85	M50 x 1,5	82,6	3 x M10	103,4	30	13	21,7	8	2,3	6000
KSFB 26/100	036.000.2.171	26	Z100	RFC 20	161 E	112	85	M50 x 1,5	82,6	3 x M10	97	30	6	16,4	8	2,3	6000
KSFB 30/4	036.000.2.159	30	A2-4	RFC 24	163 E	112	85	M50 x 1,5	82,6	3 x M10	103,4	30	13	21,7	8	2,3	6000
KSFB 30/100	036.000.2.173	30	Z100	RFC 24	163 E	112	85	M50 x 1,5	82,6	3 x M10	97	30	6	16,4	8	2,6	6000
KSFB 40/5	036.000.2.161	40	A2-5	RFC 36	173 E	135	100	M66 x 1,5	104,8	4 x M10	123,9	27	16	27,4	8	3,1	6000
KSFB 40/6	036.000.2.163	40	A2-6	RFC 36	173 E	170	100	M66 x 1,5	133,4	4 x M10	123,9	32	17,5	27,4	8	3,1	6000
KSFB 40/88	036.000.2.185	40	Z88	RFC 36	173 E	132	100	M66 x 1,5	115	6 x M8	113,4	17	4	14	8	3,1	6000
KSFB 40/140	036.000.2.175	40	Z140	RFC 36	173 E	155	100	M66 x 1,5	104,8	3 x M10	107,9	23	6	11,4	8	3,1	6000
KSFB 60/6	036.000.2.165	60	A2-6	RFC 52	185 E	170	130	M90 x 1,5	133,4	4 x M12	144,9	27	17,5	29,9	8	3,1	5000
KSFB 60/8	036.000.2.167	60	A2-8	RFC 52	185 E	220	130	M90 x 1,5	171,4	4 x M16	145,9	37,5	19	30,9	8	3,2	5000
KSFB 60/115	036.000.2.186	60	Z115	RFC 52	185 E	154	130	M90 x 1,5	136	8 x M8	131,5	15	4	12,5	8	3,1	5000
KSFB 60/170	036.000.2.177	60	Z170	RFC 52	185 E	185	130	M90 x 1,5	133,4	6 x M12	132,9	30	6	17,9	8	3,1	5000
KSFB 60/220	036.000.2.179	60	Z220	RFC 52	185 E	235	130	M90 x 1,5	171,5	6 x M16	134,9	32	6	19,9	8	3,1	5000
KSFB 80/8	036.000.2.169	80	A2-8	-	193 E	220	156	M114 x 2	171,4	6 x M16	176,4	35	19	40,9	11	6,4	4000

作为标准，我们推荐Rubber-FlexRFC橡胶夹头或者限位金属夹头 161E,163E,173E,185E和193E。



**卡盘附件**

只需更换压力套和卡销端盖就可使用更小的夹头。

标准卡盘型号	金属夹头 减小为 Rubber-Flex橡胶夹头	压力套订货号	卡销端盖订货号	
KSFB 30	163 E	RFC 24	036.110/0	036.110/2
KSFB 40	161 E	RFC 20	036.072/0	036.179/2
	163 E	RFC 24	036.073/0	036.214/0
	173 E	RFC 36	036.010/0	036.179/0
KSFB 60	173 E	RFC 36	036.012/1	036.136/0
	177 E	-	036.378/0	036.304/2
	185 E	RFC 52	036.012/0	036.135/0
KSFB 80	173 E	RFC 36	036.013/5	036.208/2
	185 E	RFC 52	036.013/4	036.208/1
	193 E	-	036.013/0	036.208/0

**双夹头形式**

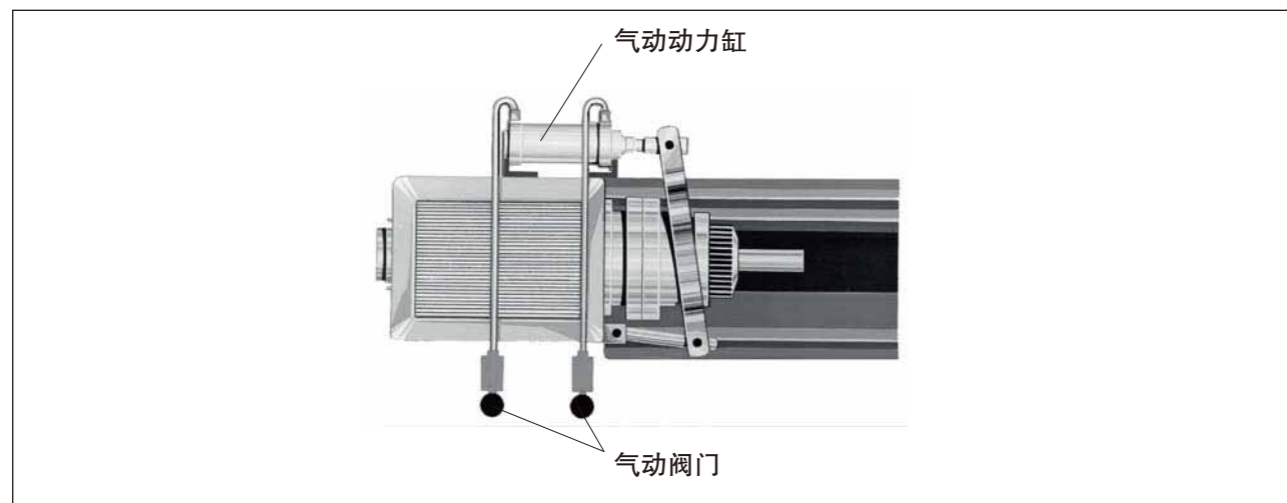
采用两个夹头夹持工件，达到最大化降低振动的效果，夹持长度90mm-110mm 建议用于夹持大直径工件。

适用于	订货号
KSFB 40 / RFC 36	036.014/0
KSFB 60 / RFC 52	036.015/0

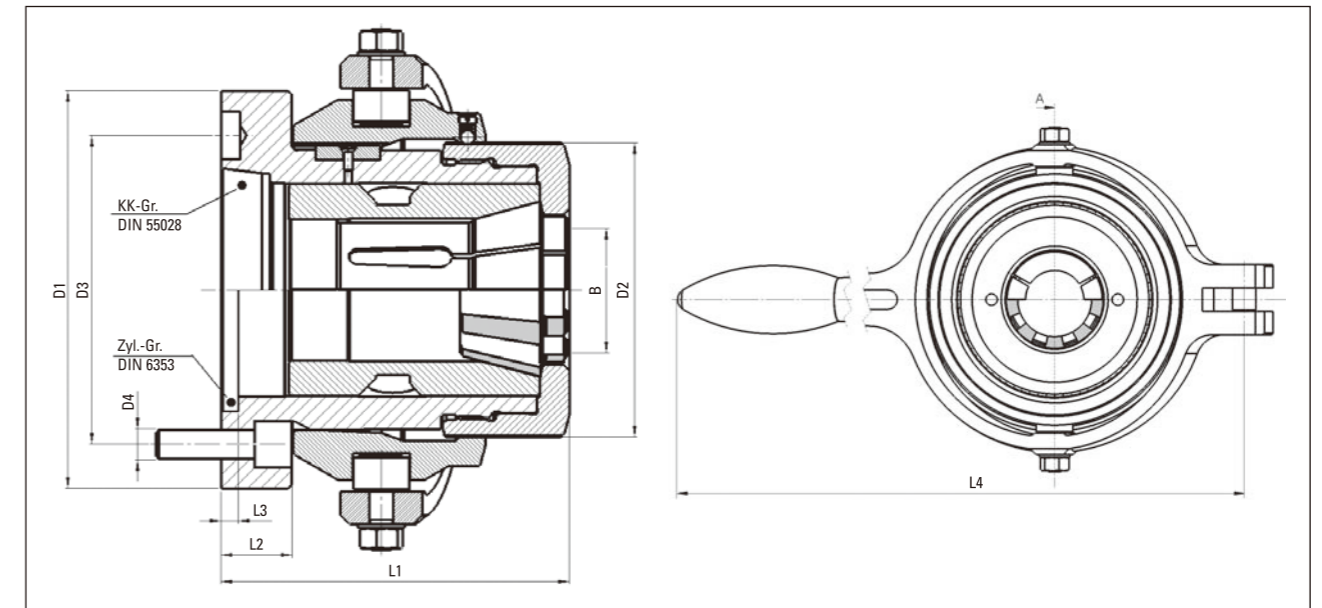


QUADRO® 手动筒夹卡盘

- 快速夹持卡盘，使用DIN6343金属夹头或Rubber-Flex橡胶夹头
- 使用杠杆操作，操作力从杠杆上通过滚珠传递到卡盘压力套。
- 采用Rubber-Flex橡胶夹头时不需要调整端盖就可对工件进行高达0.7mm的补偿。
- 紧凑的设计，更有利于提高主轴转速，操作杆存放器预定中



手动筒夹卡盘也可采用气动动力缸来实现自动化。  
如需安装指南欢迎和我们联系。



QUADRO® 手动筒夹卡盘

型号	夹持范围	主轴接口型号	橡胶夹头	金属夹头	D1 [mm]	D2 [mm]	D3 [mm]	D4 [mm]	L1 [mm]	L2 [mm]	L3 [mm]	L4 ** [mm]	最大允许转速 [rpm]
SSF 16 Z	1-16	Z 42	RFC 12	140 E	69	52	57	4 x M5	73	9	4	270	5000
SSF 20 Z	2-24	Z 54	RFC 18	148 E	88	66	74	6 x M6	90	11	4	406	5000
SSF 30/5	2-30	A2-5	RFC 24	163 E	135	82	104,8	4 x M10	116	25	-	406	4000
SSF 30 Z	2-30	Z 72	RFC 24	163 E	105	82	90	6 x M6	103	12	4	406	4000
SSF 40/5	3-42	A2-5	RFC 36	173 E	135	100	104,8	4 x M10	118	24	-	477	4000
SSF 40/6	3-42	A2-6	RFC 36	173 E	170	100	133,4	4 x M12	121	27	-	477	4000
SSF 40 Z	3-42	Z 88	RFC 36	173 E	122	100	107	8 x M6	106	12	4	477	4000
SSF 60/6	4-60	A2-6	RFC 52	185 E	170	120	133,4	4 x M12	140	27	-	550	3000
SSF 60/8	4-60	A2-8	RFC 52	185 E	220	120	171,4	4 x M16	143	30	-	550	3000
SSF 60 Z	4-60	Z 115	RFC 52	185 E	150	120	131	8 x M8	127	14	4	550	3000
SSF 80 Z	20-80	Z 130	-	193 E	178	149	158	8 x M8	150	15	5	577	2500

短杆式卡盘预订中

压力套及端盖

标准卡盘型号	转换为金属夹头	橡胶夹头	压力套订货号	卡销端盖
SSF 40	161 E	RFC 20	BSK 1476S6/3	BSK 1473S20/4
	163 E	RFC 24	BSK 1476S6/3	BSK 1476S5/4
	173 E	RFC 36	BSK 1476/3	BSK 1476/4
SSF 60	171 E	-	BSK 1777S4/3	BSK 1477S6/4
	173 E	RFC 36	BSK 1477/5	BSK 1477/6
	185 E	RFC 52	BSK 1477/3	BSK 1477/4
SSF 80	173 E	RFC 36	BSK 735/13	BSK 735/14
	185 E	RFC 52	BSK 735/15	BSK 735/16
	193 E	-	BSK 735/3	BSK 735/4

使用相同的卡盘体只需更换压力套及端盖就可使用更小型号的夹头。

5 in 1



Rubber-Flex® RFC  
Ø 20,0 mm ± 1mm



### Rubber-Flex® RFC 橡胶夹头

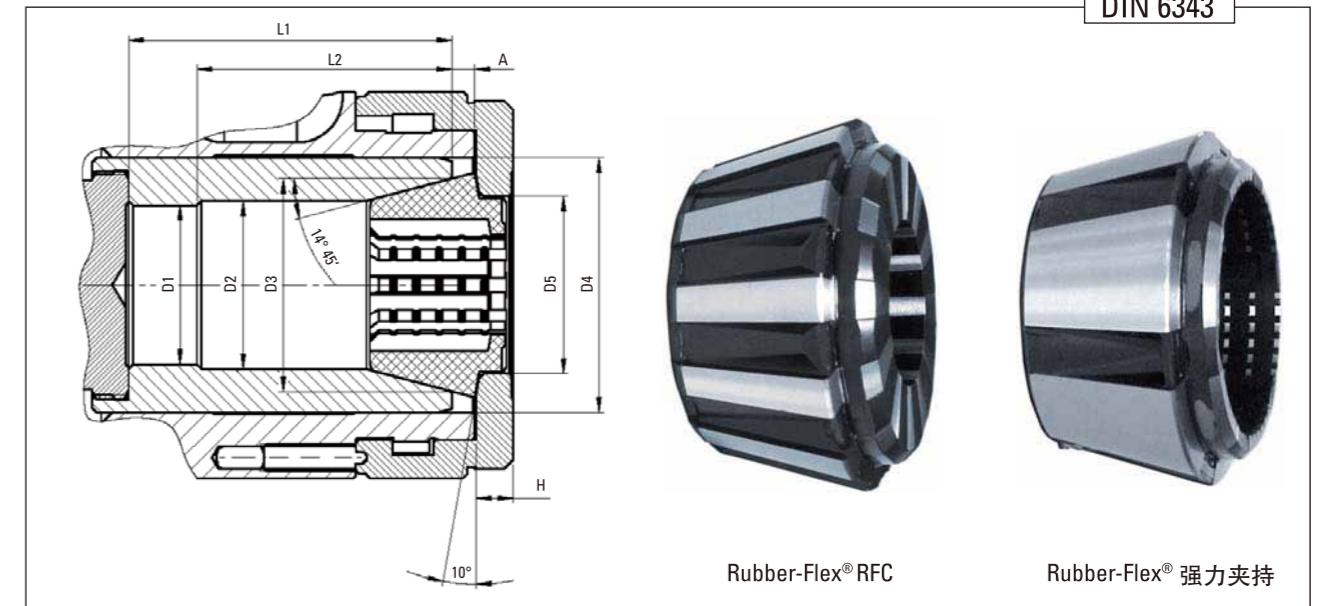
具有很大的夹持范围。这种具有高弹性的橡胶金属粘合体允许普通直径 ± 1mm 的夹持范围。所以，您不仅减少了在金属夹头上的投入，更减少了更换夹头的时间。

### Rubber-Flex® RFC 带齿橡胶夹头

RFC36和RFC52两种型号的橡胶夹头可选择带齿型。更大的金属夹持面提供更大的刚度，齿形表面提供更大的夹持力，专门为大扭矩、大夹持范围的加工而设计。

#### 优点:

- 一个Rubber-Flex可以替换5个金属夹头
- 夹持范围是标注直径 ± 1mm
- 降低更换时间
- 传递的扭矩高
- 通过金属片温和的夹持工件表面
- 耐切削液耐高温达到100°C
- 密封良好，抗冷却液和切屑



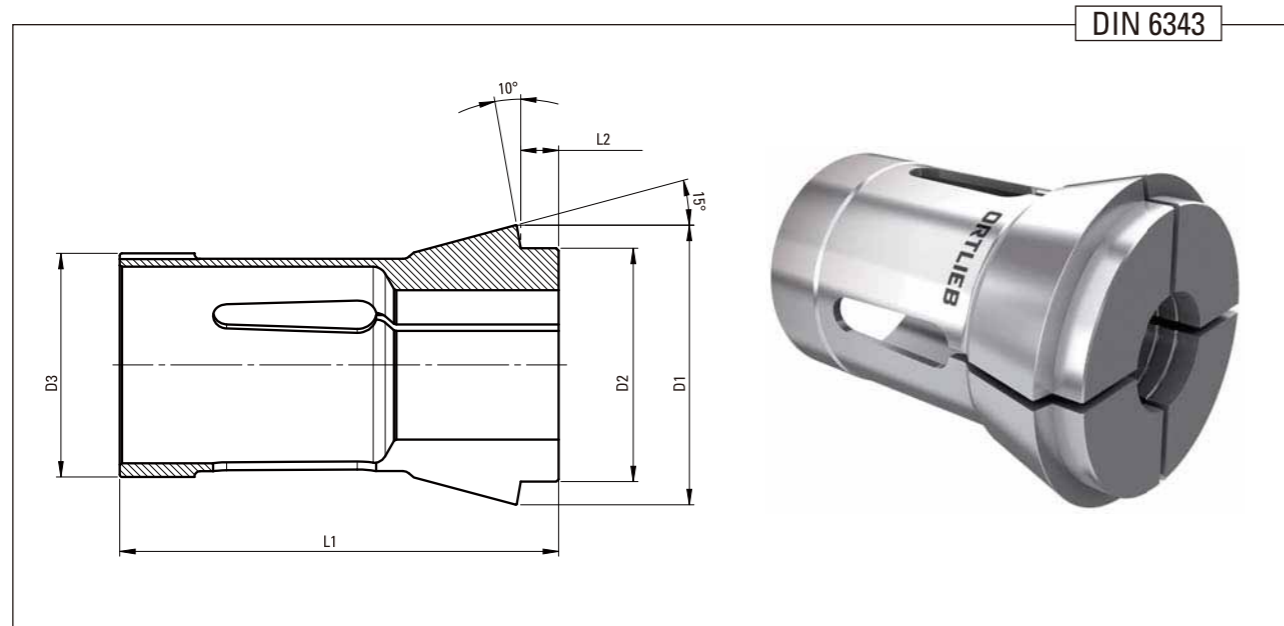
DIN 6343

### Rubber-Flex® RFC

系列号	755 E / RFC 12		760 E / RFC 18		765 E / RFC 20		770 E / RFC 24		775 E / RFC 36		780 E / RFC 52	
DIN 6343	140 E		148 E		161 E		163 E		173 E		185 E	
范围 [mm]	订货号 RFC...	范围 [mm]	订货号 RFC...	范围 [mm]	订货号 RFC...	范围 [mm]	订货号 RFC...	范围 [mm]	订货号 RFC...	范围 [mm]	订货号 RFC...	
3 - 4	1204	4 - 6	1806	4 - 6	2006	6 - 8	2408	7 - 9	3608	19 - 21*	5220	
4 - 5	1205	6 - 8	1808	6 - 8	2008	8 - 10	2410	9 - 11	3610	21 - 23*	5222	
5 - 6	1206	8 - 10	1810	8 - 10	2010	10 - 12	2412	11 - 13*	3612	23 - 25*	5224	
6 - 7	1207	10 - 12	1812	10 - 12	2012	12 - 14	2414	13 - 15*	3614	25 - 27*	5226	
7 - 8	1208	12 - 14	1814	12 - 14	2014	14 - 16	2416	15 - 17*	3616	27 - 29*	5228	
8 - 9	1209	14 - 16	1816	14 - 16	2016	16 - 18	2418	17 - 19*	3618	29 - 31*	5230	
9 - 10	1210	16 - 18	1818	16 - 18	2018	18 - 20	2420	19 - 21*	3620	31 - 33*	5232	
10 - 11	1211	18 - 20	1820	18 - 20	2020	20 - 22	2422	21 - 23*	3622	33 - 35*	5234	
11 - 12	1212			20 - 22	2022	22 - 24	2424	23 - 25*	3624	35 - 37*	5236	
12 - 13	1213			22 - 24	2024	24 - 26	2426	25 - 27*	3626	37 - 39*	5238	
13 - 14	1214			24 - 26	2026	26 - 28	2428	27 - 29*	3628	39 - 41*	5240	
14 - 15	1215					28 - 30	2430	29 - 31*	3630	41 - 43*	5242	
15 - 16	1216							31 - 33*	3632	43 - 45*	5244	
								33 - 35*	3634	45 - 47*	5246	
								35 - 37*	3636	47 - 49*	5248	
								37 - 39*	3638	49 - 51*	5250	
								39 - 41*	3640	51 - 53*	5252	
								41 - 43*	3642	53 - 55*	5254	
										55 - 57*	5256	
										57 - 59*	5258	
										59 - 61*	5260	
										61 - 63	5262	
										63 - 65	5264	

max.-Ø	18	24	28	32	45	65
D1 H7	22	28	32	35	48	66
D2	22,5	29	33	36	48,5	66,5
D3 +0,1	29	37	44	47	59	83
D4 min.	35	46	52	58	72	94
D5	22	29	35	39	51	75
L1	49	63	67	72	85	101
L2	38	48	52	57	68	82
H1	6	8	8	8	11	11
夹持行程 "A"	4,5	6,5	6,5	6,5	6,5	6,5

\*可选择强力夹头



DIN 6343

# 自动拉刀机构

## QUADRO® 金属限位夹头

订货号	夹持范围	形状	D1 [mm]	D2 [mm]	D3 [mm]	L1 [mm]	W [°]	直径差异
0140.....	1-16	○	30	21	22	55	15	0,5
0140-V.....	4-10	◇	30	21	22	55	15	1,0
0140-S.....	4-15	⬡	30	21	22	55	15	1,0
0148.....	1,5-24	○	38	28	28	70	15	0,5
0148-V.....	3-16	◇	38	28	28	70	15	1,0
0148-S.....	3-20	⬡	38	28	28	70	15	1,0
0161.....	3-26	○	45	34	32	75	15	0,5
0161-V.....	4-16, 18	◇	45	34	32	75	15	1,0
0161-S.....	4-17, 19, 22	⬡	45	34	32	75	15	1,0
0163.....	3-30	○	48	38	35	80	15	0,5
0163-V.....	5-16, 18, 20	◇	48	38	35	80	15	1,0
0163-S.....	4-17, 19, 22, 24, 27	⬡	48	38	35	80	15	1,0
0173.....	3-42	○	60	50	48	94	15	0,5
0173-V.....	6-16, 18, 20, 22, 25, 28	◇	60	50	48	94	15	1,0
0173-S.....	5-17, 19, 22, 24, 27, 30, 32, 36	⬡	60	50	48	94	15	1,0
0185.....	4-60	○	84	73	66	110	15	1,0
0185-V.....	7-16, 18, 20, 22, 25, 28, 30, 32, 36, 40	◇	84	73	66	110	15	1,0
0185-S.....	8-17, 19, 22, 24, 27, 30, 32, 36, 38, 41, 46, 50	⬡	84	73	66	110	15	1,0
0193.....	20-80	○	107	92	90	130	15	1,0

订货号举例：161E金属夹头 6mm: 0161-06

其他夹持直径预定中

