

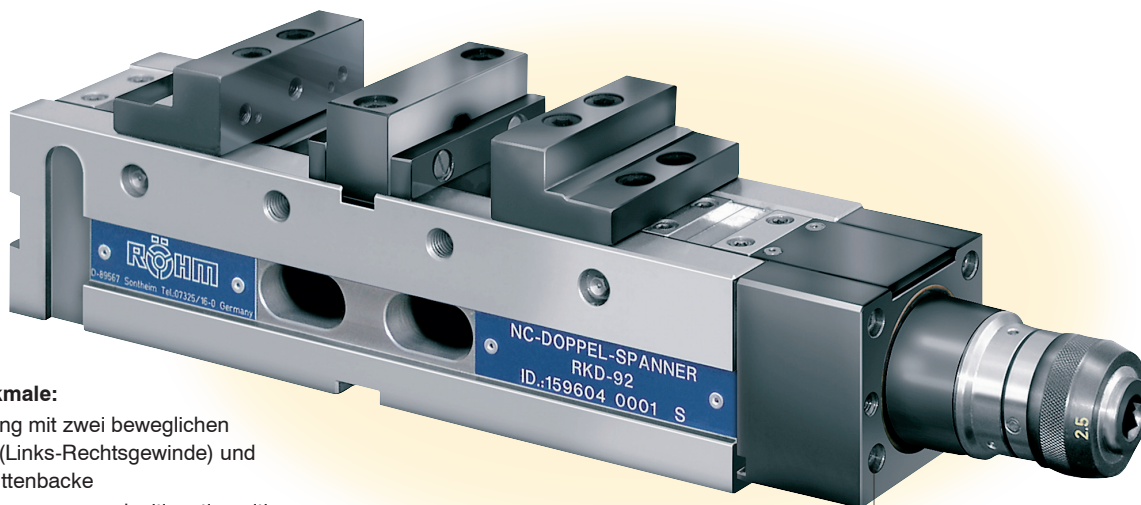
### mit einseitigem Antrieb und mechanischer Kraftübersetzung über Kniehebel

Spannsystem: mechanisch/mechanisch, für flexible Spannaufgaben auf Bearbeitungszentren und anderen Fertigungssystemen.

Eine äußerst vielseitige Spanntechnik bei optimaler Arbeitsraumnutzung.

**Vorteile:** Hohe und sichere Spannkraft. Nur ca. 1<sup>1</sup>/<sub>2</sub> Kurbelumdrehungen bei max. Spannkraft. Konstante Spannkraft bei jedem Spannvorgang,

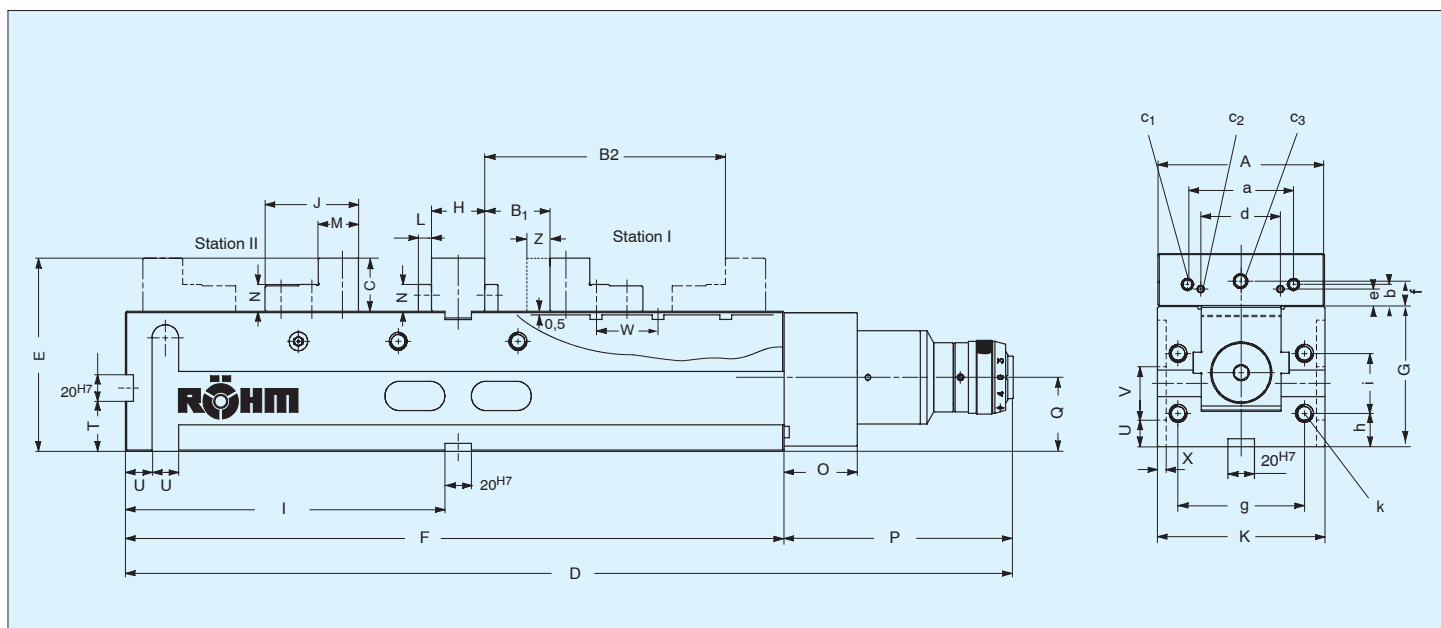
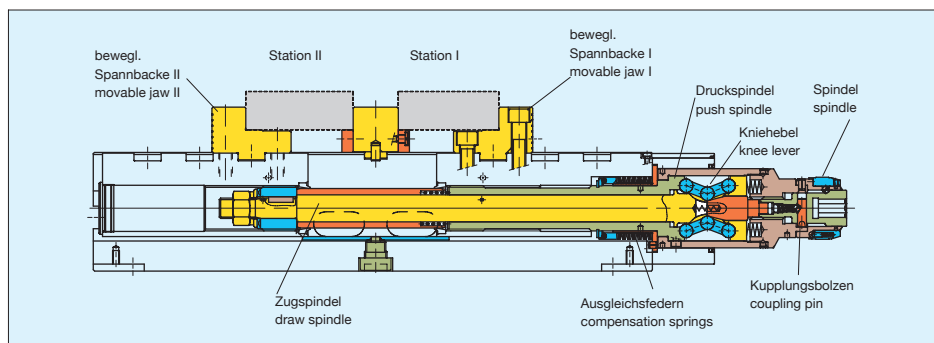
dadurch große Wiederholgenauigkeit. Keine Überlastung des Schraubstockes bei max. Spannkraft. Spannkraftvoreinstellung mit Blockiereinrichtung. Selbsthemmende Kraftübertragung.



### Technische Merkmale:

- Doppelspannung mit zwei beweglichen Spannbacken (Links-Rechtsgewinde) und einer festen Mittenbacke
- 3 Seitenaufspannung: grundseitig, stirnseitig, seitlich
- Großer Spannhub, 50 mm pro Backe
- Das Spanngewinde der Spindel ist in jeder Stellung der Grundbacken vor Schmutz und Spänen geschützt
- Der Stahl-Grundkörper ist allseitig gehärtet und geschliffen
- Alle Führungen sind gehärtet und geschliffen
- Serienmäßig ausgestattet mit Stufen-Aufsatzbacken und Mittenbacke mit Werkstückauflagen
- Mit beidseitig angebrachten Schmiernippeln können alle dem Verschleiß unterliegenden Führungen und das Spindelgewinde geschmiert werden
- Befestigung des Schraubstockes nur mit Spannpratzen möglich
- **Spannwiederholgenauigkeit: 0,01**

Gewinde für Winkeltriebbefestigung  
Winkeltrieb siehe Zubehör Seite 4028  
Thread for fastening V-drive,  
see accessories 4028



with unilateral drive and mechanical transmission  
via knee lever

For flexible clamping on machining centres and other  
production systems. Increased versatility combined with  
excellent exploitation of the available space.

Clamping system: mechanical/mechanical

**Advantages:**

High and safe clamping force

Approx. 1.5 rotations only for maximum clamping force

Constant clamping force for increased  
repeating accuracy

No overload of the vice, even when applying maximum  
clamping force

Pre-adjustment of clamping force by means of locking system

Self-locking transmission

**Specifications:**

Double-clamping via two mobile jaws

(left-right hand thread) and one immobile centre jaw

Three clamping positions: horizontal, vertical and lateral

50 mm stroke per jaw

The complete clamping thread of the spindle is protected to  
prevent the penetration of dirt and chips

All sides of the steel body are hardened and ground

Standard equipment includes stepped  
interchangeable jaws and centre jaw with work support

The grease nipples available on both sides ensure lubrication of  
the spindle thread and of all guides that are subject to wear

Fastening of the vice by means of clamping claws only

**Repeating accuracy: 0.01**

Werkzeug-Gruppe 32  
tool group 32

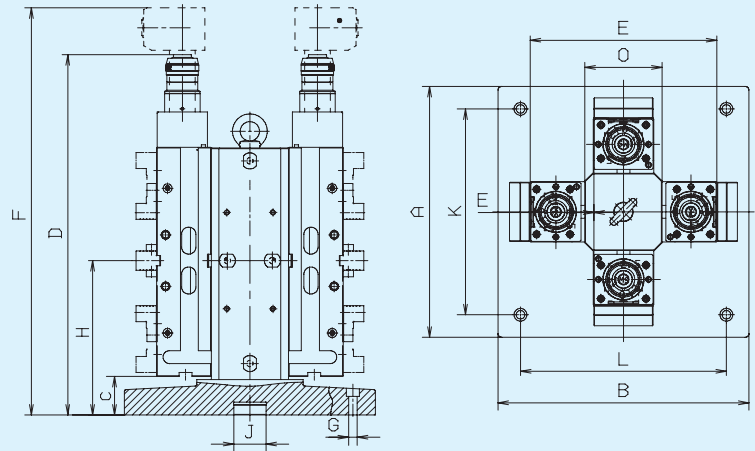
Backenbreite - jaw width	A	92	125
Id.-Nr.		161830	162655
Spannweite - clamping capacity	B <sub>1</sub>	Nut 1	0 - 48
		Nut 2	48 - 96
		Nut 3	-
	B <sub>2</sub>	Nut 1	42 - 79
		Nut 2	79 - 127
		Nut 3	-
Backenhöhe - jaw height	C	32	40
Gesamtlänge - total length	D <sub>max.</sub>	500 <sup>+5</sup>	667 <sup>+5</sup>
	E	117	145
	F	356	495
	G <sub>-0,02</sub>	85	105
	H <sub>-0,02</sub>	30	40
	J	56	70
	K	94	126
	L	10	10
	M	25	30
	N <sub>-0,01</sub>	16	20
	O	55	55
	P	144	172
	Q	45	55,5
	T <sub>-0,02</sub>	30	37,5
	U	20	20
	V	28	40
	Versetzbereich - shifting range	W	1 x 48
X		4,5	6,5
Verfahrhub des Schiebers - clamping slide travel	Z	50	50
	a	63	80
Backenanschlußmaße - Jaw mounting dimensions	b	13,6	15,6
	c <sub>1</sub>	M6 x 14	M8 x 14
	c <sub>2</sub>	M5 x 9	M5 x 10
	c <sub>3</sub>	M10 x 16	M10 x 18
	d	48	60
	e	8	12
	f	14	18
	g	70	95
	h	20	25
	i	50	45
Max. Spannkraft - clamping force	k	M10 x 18	M12 x 22
	l <sub>0,02</sub>	170	240
	kN	25	40
Gewicht - weight approx.	kg	24	53

# Quatro-Aufspannturm RKD/RKD-M

mit vier RKD/RKD-M stirnseitige Aufspannung, kreuzförmig

## Quatro clamping towers

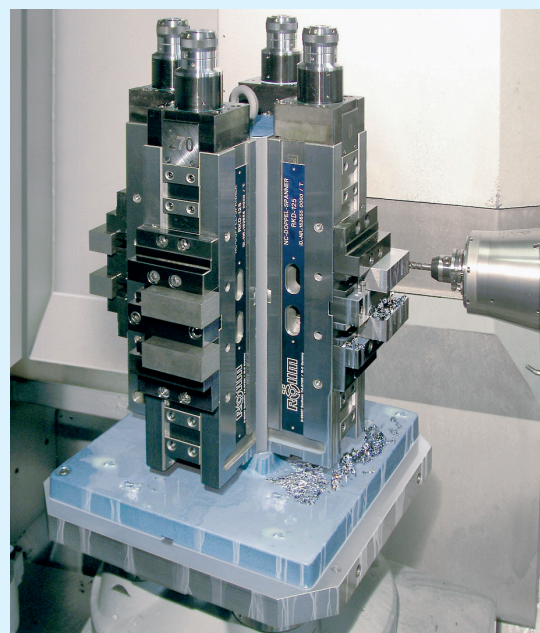
with four RKD/RKD-M face mounting in the shape of cross



### Technische Daten - Technical features

Backenbreite jaw width	RKD 92	RKD 125	RKD-M 92	RKD-M 125
A	440	440	440	440
B	440	440	440	440
C	60	60	60	60
D	560	727	540	677
E	290	360	290	360
F	633	800	-	-
G*				
H	240	310	250	310
J*				
K*				
L*				
M*				
N*				
O	120	150	120	350
kg	200	350	200	350

\* Bei Anfrage, bitte Maße eintragen - \* on inquiry insert dimensions please



NC-Kompaktspanner RKD  
NC-compact vices