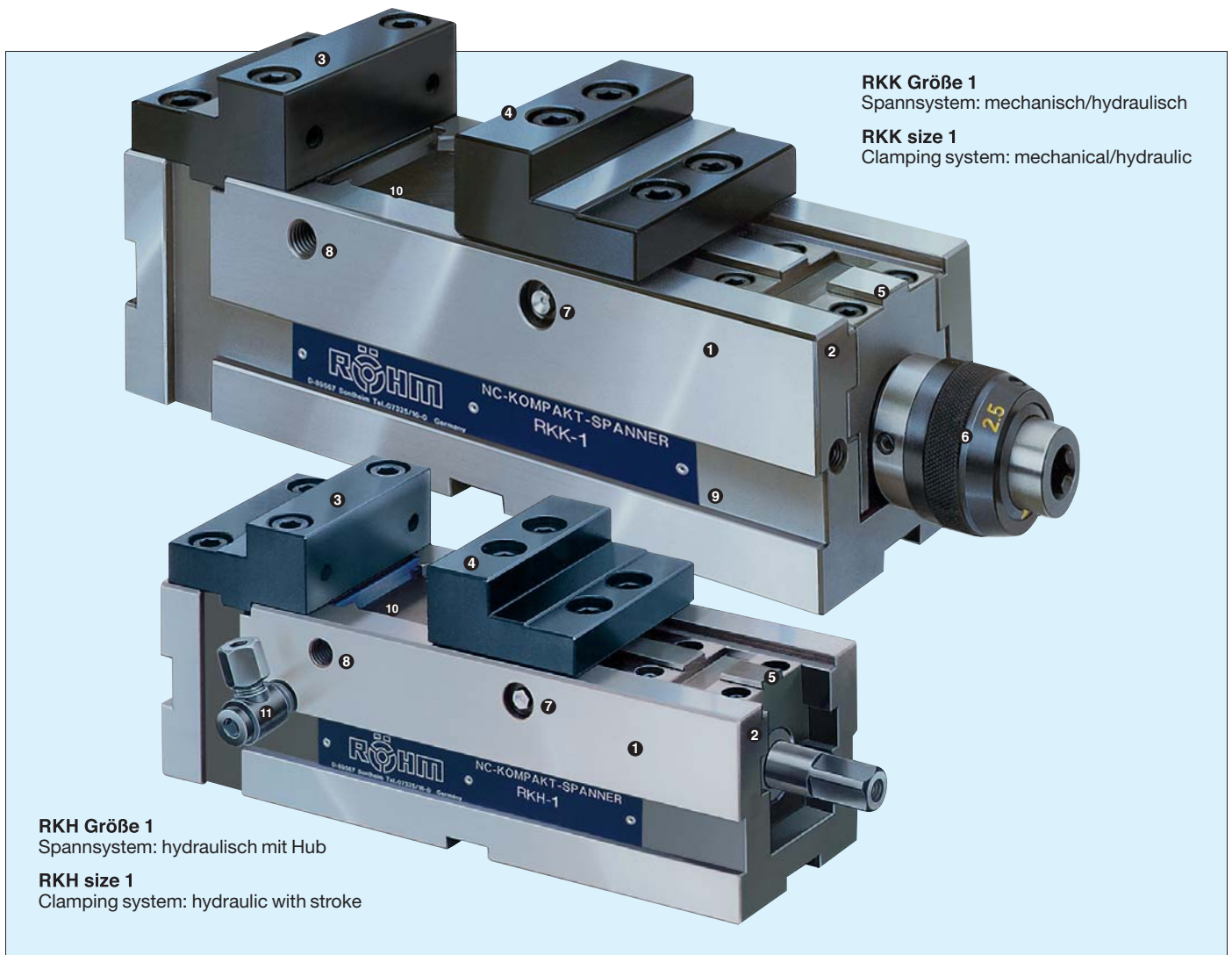


Verformungsstabile Bauart für sehr hohe Spanngenauigkeit, mit Stufenbacken  
3-seitige Aufspannmöglichkeit

## RKK, RKH NC-Compact vices, size 1

Non-deformable design for very high clamping accuracy, with stepped jaws, clamping possible on 3 sides



**RKK Größe 1**  
Spannsystem: mechanisch/hydraulisch  
**RKK size 1**  
Clamping system: mechanical/hydraulic

**RKH Größe 1**  
Spannsystem: hydraulisch mit Hub  
**RKH size 1**  
Clamping system: hydraulic with stroke

Der RöhM **NC-Kompakt-Spanner Größe 1** mit der Backenbreite 92 mm ergänzt die Baureihe RKK als zweckmäßiges Spannmittel für **kleinere Werkstücke**.

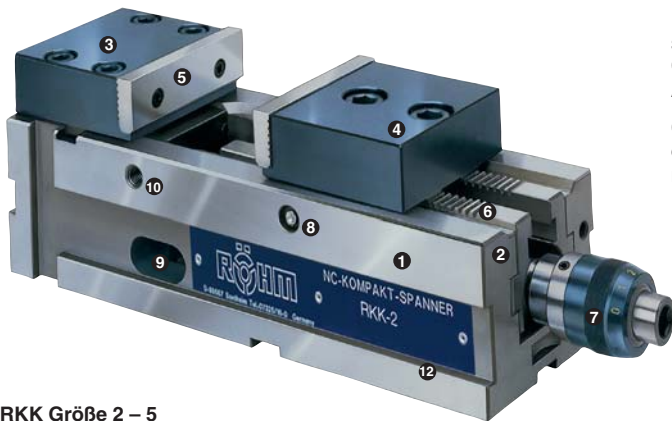
Besonders vorteilhaft auf Bearbeitungszentren.

- ❶ Der stabile Stahl-Grundkörper ist allseitig gehärtet und geschliffen
- ❷ Alle Führungen sind gehärtet und geschliffen
- ❸ Stufenaufsatzbacke fest, umkehrbar, gehärtet und geschliffen
- ❹ Stufenaufsatzbacke beweglich, umkehrbar, gehärtet und geschliffen
- ❺ Langer Spannschieber mit Kreuzversatz, allseitig gehärtet, Funktionsfläche geschliffen
- ❻ Antriebsspindel mit Spannkraftvoreinstellung und Blockstellung
- ❼ Mit beidseitig angebrachten Schmiernippeln können alle dem Verschleiß unterliegenden Führungen und das Spindelgewinde geschmiert werden
- ❽ Befestigungsgewinde für Werkstückanschlag
- ❾ Spannfläche für Spannpratzen
- ❿ **Stabiler Späneschutz verhindert das Eindringen von Spänen in den Innenraum des Körpers (keine wechselbaren Abdeckbleche erforderlich)**
- ⓫ Hydraulischer Anschluß für einfachwirkende Zylinder auf beiden Seiten möglich

The RöhM **size 1, NC-compact vice** with a jaw width of 92 mm has been added to this model series as a practical clamping method for **smaller workpieces**.

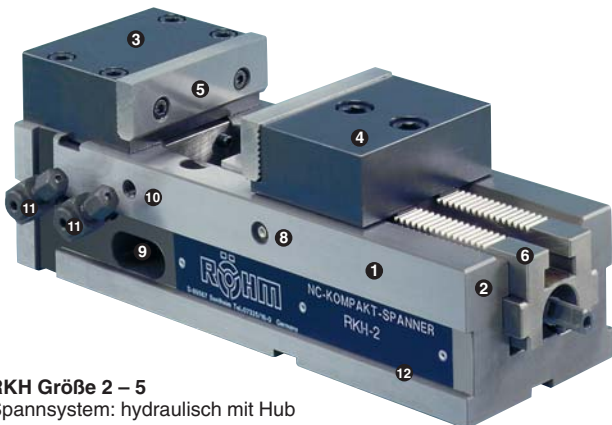
Particularly suitable for machining centers.

- ❶ The solid steel body is hardened and ground on all sides.
- ❷ All guide ways are hardened and ground.
- ❸ Stepped top jaws, stationary, reversible, hardened and ground
- ❹ Stepped top jaws, movable, hardened and ground
- ❺ Long clamping slide with diagonal offset, hardened on all sides, function surfaces ground
- ❻ Drive spindle with clamping force presetting and locked position
- ❼ Lubricating nipples on both sides provide lubrication of all guide surfaces subject to wear and the spindle thread.
- ❽ Mounting thread for workpiece stop
- ❾ Clamping surface for clamping claws
- ❿ **Solid chip guard prevents chips from penetrating the inside of the body. (No replaceable covering plates required)**
- ⓫ Hydraulic connection for single-acting cylinders possible on both sides



**RKK Größe 2 – 5**  
Spannsystem: mechanisch/mechanisch  
Mit Standard-Aufsatzbacken SA und Normalbacke SGN

**RKK size 2 – 5**  
Clamping system: mechanical/mechanical  
with SA standard top jaws and SGN normal jaw



**RKH Größe 2 – 5**  
Spannsystem: hydraulisch mit Hub

**RKH size 2 – 5**  
Clamping system: hydraulic with stroke



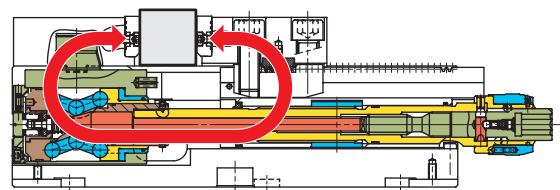
**RKK Größe 2 – 5**  
Mit Aufsatzbacken SN und Standard-Einsatz SNS

**RKK size 2 – 5**  
With SN top jaws and SNS standard insert and SGN normal jaws

Röhm NC-Kompakt-Spanner bestehen durch eine kompakte und stabile Bauweise. Ihr Einsatzgebiet sind vorzugsweise moderne CNC-Fräsmaschinen und Bearbeitungszentren mit hoher Arbeitsgenauigkeit.

Compact and solid construction makes Röhm NC-compact vices stand out. They are primarily used with modern CNC milling machines and machining centers requiring a high degree of accuracy.

- 1 Der stabile Stahl-Grundkörper ist allseitig gehärtet und geschliffen  
The solid steel body is hardened and ground on all sides.
- 2 Alle Führungen sind gehärtet und geschliffen  
All guide surfaces are hardened and ground.
- 3 Standardbacke fest  
Stationary standard jaws
- 4 Standardbacke beweglich, auf dem Spannschieber leicht versetzbar  
Movable standard jaws, easy to shift on the clamping slide
- 5 Normalbacke SGN umkehrbar, gehärtet und geschliffen, eine Seite glatt, eine Seite längsgerillt  
Reversible SGN normal jaws, hardened and ground, one side smooth, one side grooved lengthwise
- 6 Langer Spannschieber mit Verzahnung  
Long clamping slide with toothing
- 7 Antriebsspindel mit Spannkraft-Voreinstellung  
Drive spindle with clamping force presetting
- 8 Mit beidseitig angebrachten Schmiernippeln können alle dem Verschleiß unterliegenden Führungen und das Spindelgewinde geschmiert werden  
Lubricating nipples on both sides provide lubrication of all guide surfaces subject to wear and the spindle thread.
- 9 An seitlichen Öffnungen des Grundkörpers können Kühlmittel und Späne problemlos austreten bzw. entfernt werden  
The body is equipped with side openings to allow easy escape and removal of coolants and chips.
- 10 Befestigungsgewinde für Werkstückanschlag  
Mounting thread for workpiece stop
- 11 Hydraulischer Anschluß für doppelwirkende Zylinder für Innen- und Außenspannung (RKH)  
Hydraulic connection for double-acting cylinder for internal and external clamping (RKH)
- 12 Spannfläche für Spannpratzen  
Clamping surface for clamping claws
- 13 Durch Drehen der festen und beweglichen Backe um 180° ergibt sich eine weitere Spannmöglichkeit  
A further possibility will be given when both stationary jaw and movable jaw are turned by 180 degrees each.



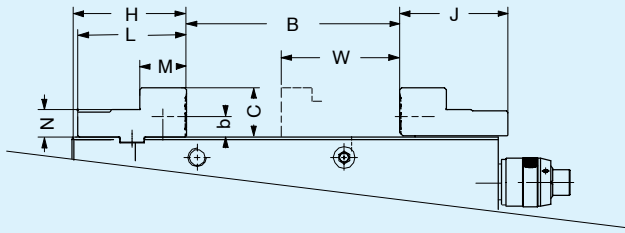
Der Spannkraftverlauf garantiert, daß der Körper beim Spannvorgang verformungsstabil bleibt. Es wird eine höchste Spanngenauigkeit erreicht!

The power transmission guarantees that the body remains mostly free from deformation. A very high clamping accuracy is achieved.

# NC-Kompakt-Spanner RKK/RKH

## NC-Compact vices

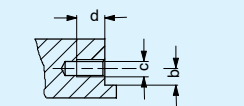
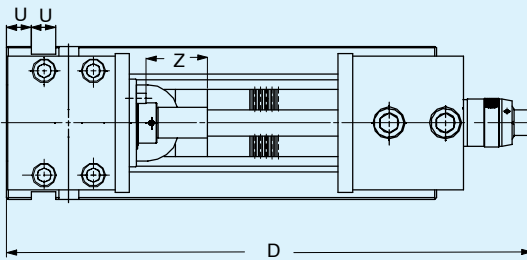
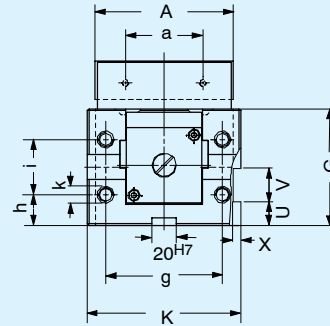
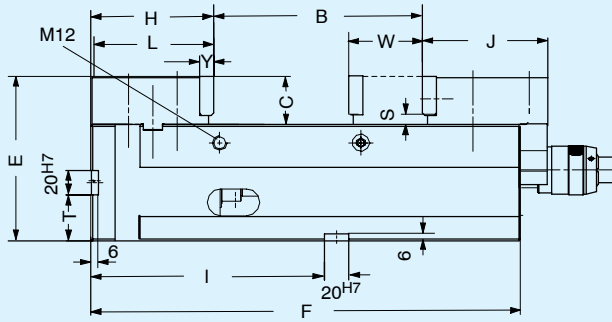
### RKK 1 + RKH 1 mit Stufenbacken - with stepped jaws



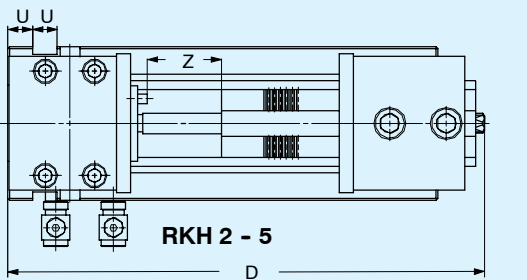
W = Versetzbereich der Spannbacke  
Z = Verfahrhub des Spanschiebers

W = Shifting range of clamping jaw  
Z = Clamping slide travel

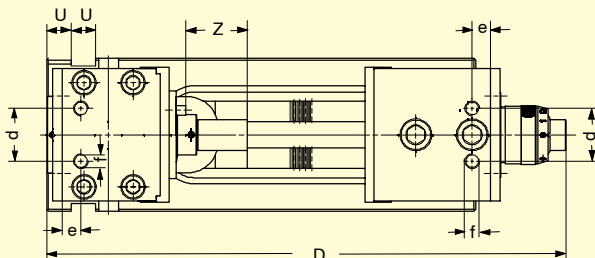
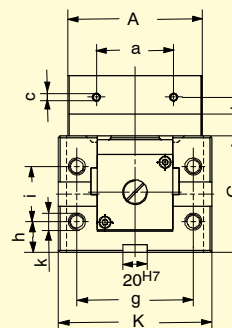
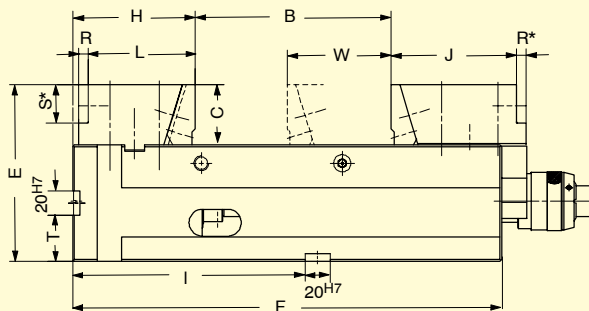
### RKK/ RKH 2 - 5 mit Standardbacken und Normalbacke SGN with standard jaws and SGN normal jaw

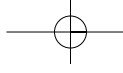


Backenanschlußmaße  
Jaw connection dimensions



### RKK 2 - 5 mit Aufsatzbacken SN und Standard-Einsatz SNS with SN top jaws and SNS standard insert





# NC-Kompakt-Spanner RKK/RKH NC-紧凑型平口钳

Werkzeug-Gruppe 32  
tool group 32

	RKK Type 743-10						RKH Type 743-20				
型号	1	2	2a	3	4	5	1	2	3	4	5
带标准爪和SGN普通爪 - with standard jaws and SGN normal jaw											
Id. -Nr.	162640	148681	151342	148545	148682	149371	162641	148683	146972	148684	149372
A	92	113	113	135	160	200	92	113	135	160	200
B 外夹	0-138	0-170	0-170	0-215	0-340	0-340	0-138	0-170	0-215	0-340	0-340
内夹	-	-	-	-	-	-	-	227-397	237-451	272-545	272-545
C	32	39	39	49	60	70	32	39	49	60	70
D	330	424	424	483	618	618	300	388	440	594	594
E	112	133	133	148	179	189	112	133	148	179	189
F	276	350	350	400	525	525	276	350	400	525	525
G -0,02	80	95	95	100	120	120	80	95	100	120	120
H -0,05	73	100	100	110,5	130	130	73	100	110,5	130	130
J	70	102	102	102	110	110	70	102	102	110	110
K	94	125	125	150	205	205	94	125	150	205	205
L	70	99	99	109	128	128	70	99	109	128	128
M	30	-	-	-	-	-	30	-	-	-	-
N	18	-	-	-	-	-	18	-	-	-	-
S	-	7,4	7,4	9,4	10,4	7,4	-	7,4	9,4	10,4	7,4
T -0,02	30	37,5	37,5	40	50	50	30	37,5	40	50	50
U	20	20	20	20	20	20	20	20	20	20	20
V	20	40	40	40	40	40	20	40	40	40	40
W	68	125	125	168	235	235	68	125	168	235	235
X	4,5	6,5	6,5	6,5	6,5	6,5	4,5	6,5	6,5	6,5	6,5
Y	-	11,6	11,6	15,6	15,6	19,6	-	11,6	15,6	15,6	19,6
Z ca./approx.	70	50	50	60	108	108	70	50	60	108	108
a	63	63	63	80	100	125	63	63	80	100	125
b	13,6	13,6	13,6	15,6	19,6	24,6	13,6	13,6	15,6	19,6	24,6
c x Tiefe - c x depth	M6x11	M6x12	M6x12	M8x13	M8x13	M10x15	M6x11	M6x12	M8x13	M8x13	M10x15
g	70	95	95	110	145	145	70	95	110	145	145
h	20	25	25	22,5	20	20	20	25	22,5	20	20
i	40	45	45	55	80	80	40	45	55	80	80
k x Tiefe - k x depth	M10x12	M12x20	M12x20	M12x22	M16x20	M16x20	M10x12	M12x20	M12x22	M16x20	M16x20
l -0,02	140	190	190	240	365	365	140	190	240	365	365
夹紧力 kN	25	30	40	40	60	60	20	25	40	60	60
重量 kg	15	35	35	50	107	108	14,5	33	48	105	106

Id. -Nr.	-	151953	151954	151961	151965	151968					
C		49	49	53	67	67					
E		144	144	153	187	187					
L		87	87	93,5	113	113					
R/R*		8/8	8/8	11,5/7	15/15	15/15					
S*		31	31	39	49	60					
W		125	125	168	235	235					
d		43	43	58	70	90					
e		15	15	13,5	15	15					
f x Tiefe - f x depth		M12x15	M12x15	M12x21	M16x25	M16x25					

夹持范围: 外夹持RKK和RKH

Größe Size					
1	-	-	-	-	B9: 0-138 / B10: 84-222
2 + 2a	0-170	35-206	59-233	89-263	-
3	0-215	29-255	30-257	110-337	-
4+5	0-340	48-386	59-395	144-481	-

Spannbereiche: Innenspannung RKH - Clamping ranges: Internal clamping RKH

Größe Size				
2 + 2a	227-362	189-359	129-303	159-333
3	237-412	196-411	100-327	180-407
4+5	272-545	225-560	129-465	214-551

NC-Kompaktspanner RKK  
NC-compactives

