

mit Stufenbacken oder Standard-Aufsatzbacken,
 mit mechanischer Kraftübersetzung, horizontal, vertikal oder seitlich aufspannbar.

NC-Compact vices RKE 125 / 160 with stepped or standard clamping jaws

Mit dem NC-Kompakt-Spanner RKE setzt RÖHM seine marktgerechte Entwicklung im Bereich "Maschinen-Schraubstöcke" fort.
 Das Spannzeug-Produkt - eine echte Alternative im Preis-Leistungsverhältnis - ist besonders auf Bearbeitungszentren einsetzbar.

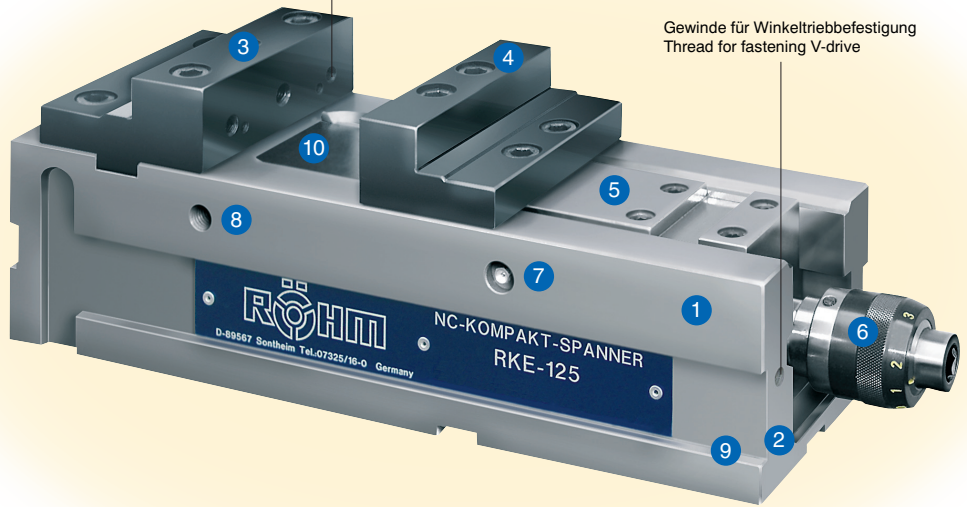
Technische Merkmale:

- 1 Der stabile Stahl-Grundkörper ist allseitig gehärtet und geschliffen
- 2 Alle Führungen sind gehärtet und geschliffen.
- 3 Stufenbacke **fest**, umkehrbar, gehärtet und geschliffen
- 4 Stufenbacke **beweglich**, umkehrbar, gehärtet und geschliffen
- 5 Langer Spanschieber mit Quernuten, allseitig gehärtet, Funktionsflächen geschliffen
- 6 Antriebsspindel mit Spannkraftvoreinstellung
- 7 Mit beidseitig angebrachten Schmierrippeln können alle dem Verschleiß unterliegenden Führungen und das Spindelgewinde geschmiert werden.
- 8 Befestigungsgewinde M 12 für Werkstückanschlag
- 9 Spannflächen für Spannpratzen
- 10 **Stabiler Späneschutz** verhindert das Eindringen von Spänen in den Innenraum des Körpers.

Gewindebohrungen zur Aufnahme aller RöhM-Flachspannbacken mit Backenbreite 135/160 mm (zum Teil auch andere Fabrikate).

Thread-bore for receiving all RöhM flat-clamping jaws with jaw width 135/160 mm (other products also partly available).

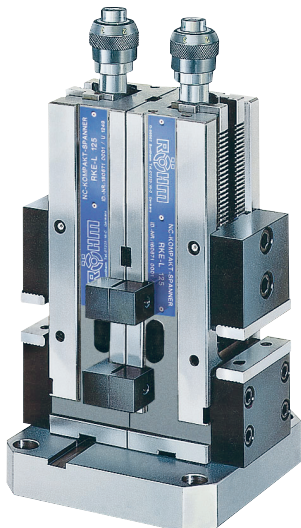
Gewinde für Winkeltriebbefestigung
 Thread for fastening V-drive



Flexible Produktivität

RKE Duo-Aufspannturm
 stirnseitige Aufspannung mit zwei NC-Kompakt-Spannern, Rücken an Rücken.

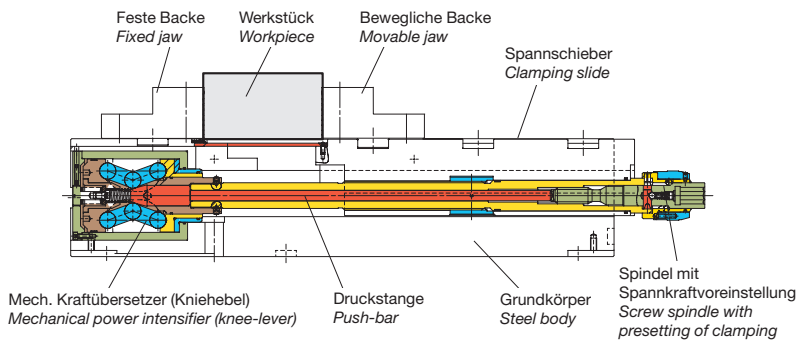
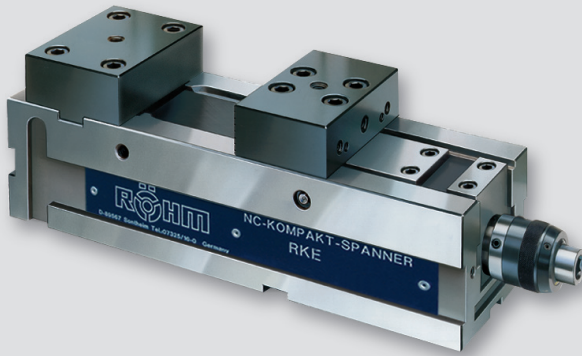
RKE Duo clamping tower
 with two NC-compact vices, face mounting back to back.



Backenbreite - Jaw width	A	125	160
mit Stufenbacken - with stepped jaws	Id.-Nr.	160342	162648
mit Standard-Aufsatzbacken - with standard clamping jaws	Id.-Nr.	162646	162647
Spannweiten - Clamping capacity	B ₁	0 - 215	0 - 320
	B ₂	0 - 216	0 - 320
	B ₃	97 - 312	131 - 451
	C	40	50
Gesamtlänge - Total length	D _{max}	463	618
	E	140	165
	F	400	530
	G _{-0,02}	100	115
	H _{1 -0,05}	110,5	130
	H _{2 -0,05}	112,5	130
	H _{3 -0,05}	56,5	64
	J ₁	78	100
	J ₂	70	97
	K	126	162
	L ₁	92	100
	L ₂	94	98
	M	40	34
	M*	30	32,5
N _{-0,01}	20	25	
T _{-0,02}	37,5	47,5	
U	20	20	
V	40	40	
Versetzbereich - Shifting range	W	1 x 108	2 x 102,5
	X	6,5	6,5
Verfahrhub des Schiebers - Clamping slide travel	Z	109	117
	a	80	100
Backenanschlußmaße - Jaw mounting dimensions	b	15,6	19,6
	d	60	80
	e	12	12
	f	18	20
	g	95	125
	h	25	17,5
	i	45	80
	k x Tiefe - depth	k	M 12 x 22
Spannkraft - Clamping force	l _{-0,02}	240	200
	kN	40	60
Gewicht ca. - Weight approx.	kg	41	79

RKE

RKE 125 / 160 mit Standard-Aufsatzbacken - with standard clamping jaws



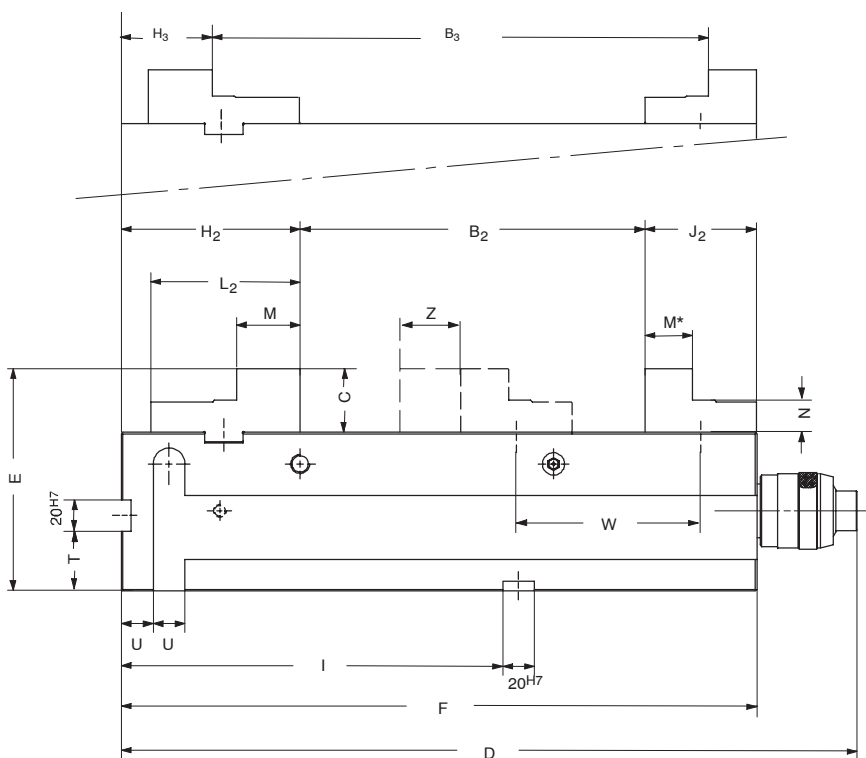
with mechanical power intensification, horizontal, vertical or side mounting

With the new NC-Compact Vices RKE the RöhM Company follows its development according to the need of market in the field of Machine Vices. The chuckingtool-product - the real apposed effective solution - is specially used on CNC-machines.

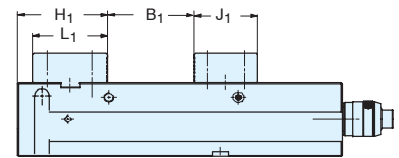
Technical features:

- 1 The solid body is hardened and ground on all sides.
- 2 All guide surfaces are hardened and ground.
- 3 Stepped jaw, **stationary**, reversible, hardened and ground
- 4 Stepped jaw, **movable**, reversible, hardened and ground
- 5 Long clamping slide with clutch, hardened on all sides, function surfaces ground.
- 6 Drive spindle with clamping force presetting.
- 7 Lubricating nipples on both sides provide lubrication of all guide surfaces subject to wear and the spindle thread.
- 8 Mounting thread for workpiece stop.
- 9 Clamping surface for clamping claws.
- 10 **Solid chip guard** prevents chips from penetrating the inside of the body

Spannbereiche Stufenseite - clamping ranges stepped side



Option: mit Standard-Aufsatzbacken with standard clamping jaws



Gewinde-Tiefe - Depth of thread

