

<b>Standard-Backen - standard jaws</b>		<b>Standard-Aufsatzbacken SA</b>	
Trägerbacken, umkehrbar, zum Anschrauben von Kralleneinsätzen oder Sonderbacken	<i>Carrier jaws, reversible, to screw on pronged inserts or special jaws</i>	umkehrbar, zum Anschrauben von Spannbacken	<i>SA standard top jaws reversible, for use in conjunction with bolt-on jaws</i>
<b>Stufenbacken</b> , umkehrbar, zur Spannweitenverlängerung		<b>Aufsatzbacken SN</b> , umkehrbar, zum Einhängen von Schnellwechsel-Spanneinsätzen mit Niederhalte- und Niederzugwirkung, bzw. zum Anschrauben von Spannbacken	
<i>Stepped jaws, reversible, used to extend clamping range</i>		<i>SN top jaw, reversible, used to hang on quick-change clamping inserts with holding-down and pull-down action or used to screw down clamping jaws.</i>	

**Spannbacken der Rapid-Reihe, zum Anschrauben auf Stufenbacke, Standard-Aufsatzbacke SA und Aufsatzbacke SN**  
*Clamping jaws of the rapid series to screw down the step jaw, standard top jaw SA and top jaw SN*

## Einsatzzweck

### Application

Je nach Einsatzzweck und zu bearbeitendes Werkstück können auf die **Stufenbacke, Standard-Aufsatzbacke SA und Aufsatzbacke SN** die rechts abgebildeten Spannbacken angeschraubt werden

*Depending on the application and the workpiece to be machined, the clamping jaws shown on the right-hand side can be screwed down to the stepped jaw, the standard top jaw SA and the top jaw SN.*

Stufenbacken  
stepped jaws

**Normalbacke SGN** - zum präzisen Spannen von parallelen Teilen mit empfindlichen Spannflächen, umkehrbar, eine Seite glatt, eine Seite längsgeriffelt. Ausführung SGNA: mit zusätzlichem Werkstückanschlag

*SGN normal jaw - used for precise clamping of parallel parts with sensitive clamping surfaces, reversible, one side smooth, one side longitudinally grooved. SGNA version: with additional workpiece stop*

**Normalbacke SGN feingeriffelt** zur Erhöhung der spezifischen Flächenpressung (höhere Haltekräfte), umkehrbar, eine Seite feingeriffelt, eine Seite längsgeriffelt.

*SGN normal jaw fine grooved used to increase the specific surface pressure (higher retention force), reversible, one side fine grooved, one side longitudinally grooved.*

**Prismenbacke SPR** - zum genauen Spannen von Rundmaterial in vertikaler und horizontaler Lage. Die Backen sind kombiniert mit einer Normalbacke zu verwenden, da nur bei einer **3-Punkt-Spannung** eine geometrische eindeutige Lage erreicht wird.

*SPR V-jaw for precise clamping of round material in vertical and horizontal position. The jaws are to be used combined with a normal jaw, since a geometrically defined position is achieved only in case of a three-point clamping action.*

**Niederzugbacken mit Federblatt SNF** besonders geeignet zum Spannen von Rohteilen. Die Blattfedern werden durch die Spannkraft nach unten gedrückt und bewirken so eine Niederzugkraft.

*SNF draw-down jaws with spring plate especially suited to clamp unmachined parts. The spring leaves are pressed down by the clamping force and thus effect a holding down force.*

**SBO** ungehärtet, mit Prisma und Werkstück-Auflage.

*SBO soft, with prism and work support.*

Spannbacken kompatibel für NC-Kompaktspanner, NC-Kraftspanner und Maschinen-Schraubstöcke mit gleicher Backenbreite

*Clamping jaws compatible to high precision NC vices, NC power clamping devices and machine vices with identical jaw width.*

NC-Kompaktspanner  
NC-compact vices

# für NC-Kompaktspanner RKK

Durch den Einsatz von Röhm-Sonderspannbacken ist ein Vorfräsen der Rohteile nicht erforderlich. Eine kurze Einspanntiefe schafft Freifläche für die Komplettbearbeitung.

*Roughing of unmachined parts is no longer required, if Röhm special clamping jaws are used. A short clamping depth creates free tool flanks for complete machining of work pieces.*

**Schnellwechsel-Spanneinsätze mit Niederhalte- und Niederzugwirkung, zum Einsetzen auf die Aufsatzbacken SN**  
*Quick-change clamping inserts with keep-down and draw-down effect, to be used on SN top jaws*

Je nach Einsatzzweck und zu bearbeitendes Werkstück können auf die **Aufsatzbacke SN** die rechts abgebildeten Spannbacken eingesetzt werden  
*Depending on the application and the work piece to be machined, the **SN top jaws** shown on the right-hand side can be used*



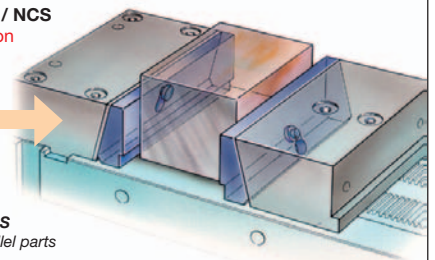
Aufsatzbacken SN  
*SN top jaws*



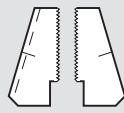
SNS / NCS



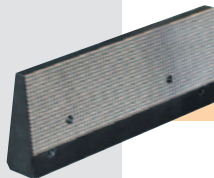
**Standard-Einsätze SNS / NCS**  
 zum präzisen Spannen von parallelen Teilen



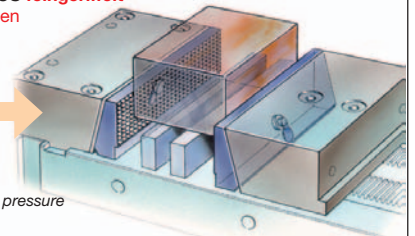
*Standard inserts SNS / NCS for precise clamping of parallel parts*



SNS / NCS feingeriffelt  
*fine grooved*



**Standard-Einsatz SNS / NCS feingeriffelt**  
 zur Erhöhung der spezifischen Flächenpressung (höhere Haltekräfte)



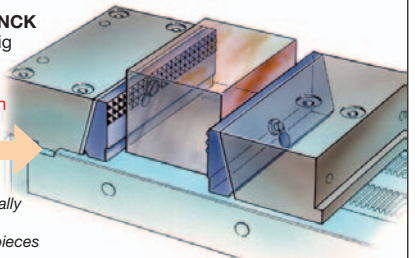
*Standard inserts SNS / NCS fine grooved to increase the specific surface pressure (higher retention force)*



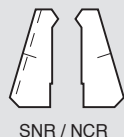
SNK / NCK



**Einsatz mit Krallen SNK / NCK**  
 Spannfläche mit reihenförmig angeordneten Krallen, zum Spannen von rohen bzw. unbearbeiteten Werkstücken



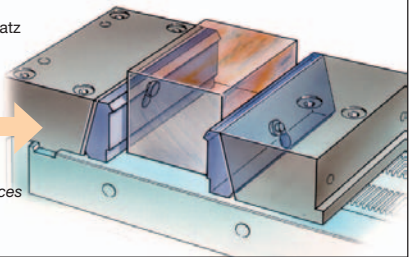
*SNK / NCK Pronged inserts clamping surface with sequentially arranged prongs, to clamp raw respectively unmachined workpieces*



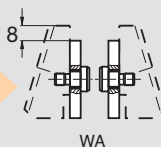
SNR / NCR



**Einsatz SNR / NCR**  
 Einsätze mit rundem Spannansatz für bearbeitete Werkstück mit oder ohne Winkelfehler (ca. 1-2° vertikal)



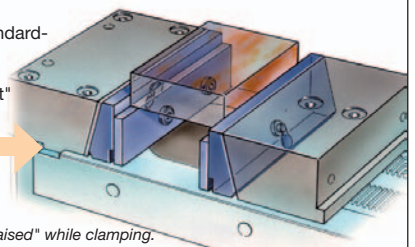
*insert SNR / NCR inserts with round clamping shoulder for machined workpieces with or without angular error (approx. 1-2° vertical)*



WA



**Werkstückauflage WA**  
 zur Befestigung an den Standard-Einsätzen SNS/NCS. Damit können Werkstücke beim Spannen "hochgesetzt" werden.



*WA work support to be fixed onto the standard inserts SNS/NCS. Herewith workpieces can be "raised" while clamping.*